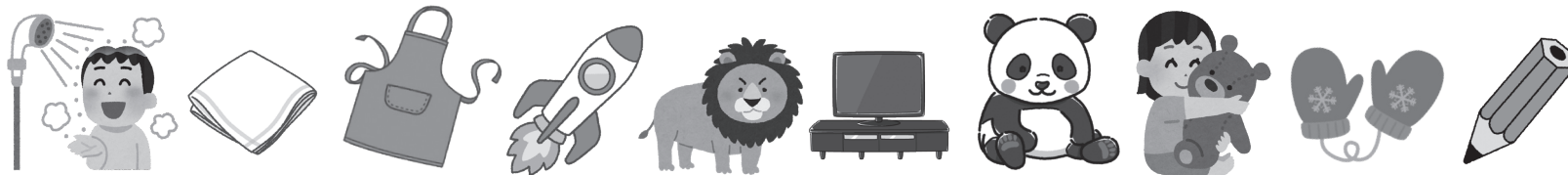


ねん くみ なまえ

【1】

えに あうように □に ひらがなや
かたかなを かきなさい。(5×10)



え	ん	ぴ	つ
---	---	---	---

て	ぶ	く	ろ
---	---	---	---

ぬ
い
ぐ
る
み

パ
ン
ダ

テ
レ
ビ

ラ	イ	オ	ン
---	---	---	---

口	ケ	ツ	ト
---	---	---	---

エ
プ
ロ
ン

ハ
ン
カ
チ

シ	ヤ	ワ	ー
---	---	---	---

【2】

つぎのかたかなのふといところは、
 なんばんめにかきますか。
 ()にすうじをかきなさい。(5×4)

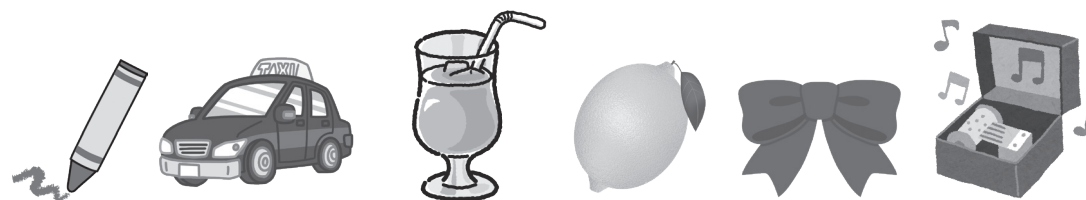
才 (2)

才 (3)

ナ
(
1
)
コ
(
2
)

【3】

つぎの えに あう ことばを — で
つなぎなさい。(5×6)



- オルゴオル

- クダシー

- オルゴール

- クレヨン

リボン

レモン

- リポ^oン

- ジュウス

- レモソ

タクシ

クレヨン

ジュース