

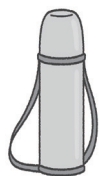
13 きゅう もんだい (れいわ八ねん二がつ)

ねん くみ なまえ

【1】 えに あうように □に ひらがなや
かたかなを かきなさい。 (5×10)



か
□
□
□
め



□
い
と
□
□



か
□
ぐ
る
□



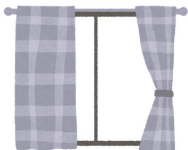
□
ン



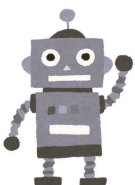
プ
□
ン



マ
□
□



□
ー
□
ン



ロ
□
□
ト



マ
□
□
ー



□
□
ー
ス

【2】 つぎの かたかなの ふとい ところは、
なんばんめに かきますか。 (5×4)

()に すうじを かきなさい。

ヒ () ヨ ()

ケ () ネ ()

【3】 つぎの えに あう ことばを — で
つなぎなさい。 (5×6)



・ トアト

・ ノート

・ ペンギン

・ ピーマソ

・ ペンキン

・ トマト

・ ノオト

・ スプーン

・ チャーハン

・ ピーマン

・ スプウン

・ チャーハン

