



ほけんだより 1月号その2

かんせんしょうたいさく みなお 感染症対策を見直しましょう!

令和4年 1月21日
大田区立東糀谷小学校
保健室



① てあら 手洗いはこまめにしましょう。



てあら あと
手を洗った後は、
はんかち
ハンカチで
てふ
手を拭きましょう!

て 手は、いつ洗えばいいかな?

- きょうしつ はい まえ
・教室に入る前
- せき あと
・咳、くしゃみの後
- あそび あと
・遊んだ後
- きゅうしょく まえ
・給食の前
- トイレのあと
・トイレの後
- そうじのぜんご
・そうじの前後



きゅうしょく まえ
☆給食の前は、
て 手を消毒しましょう。

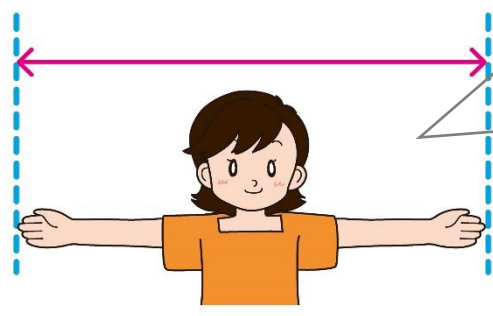


② はな マスクは鼻までつけましょう。

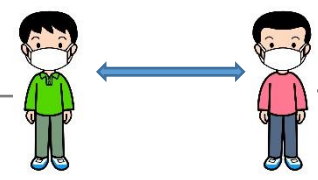
はな
マスクは、鼻までしっかりつけましょう。
マスクがよごれたら、あたらしいマスクに交換
できるように、かえのマスクをできるだけ
おうちから持ってきてきましょう。



③ みつ 3密をさけましょう。



たの あそび じかん みつ
楽しい遊び時間も、密になりすぎないようにソ
ーシャルディスタンスを保ちましょう。
おお こえ だ
大きな声を出さないように、声の大きさにも気
を付けましょう。



④ まいにち けんおん 毎日、検温をしましょう。

まいにち かい たいおん はか
毎日2回、体温を計りましょう。
けんこう ひょう
健康チェック表は、おうちの人からサインをもら
い、まいにちたんじんに せんせい ていしゆつ
毎日担任の先生に提出しましょう。わす
れたときは、たんじんに せんせい ほけんしつ いちどはか
は、担任の先生か、保健室でもう一度計りましょう。



保護者の皆様

平素より、本校の学校保健に御理解と御協力をいただきありがとうございます。オミクロン株を中心とした感染の拡大が続いていますので、感染症予防を再度御確認ください。また、冬場はインフルエンザや胃腸炎も流行する季節となります。お子様と一緒に御確認いただき、引き続き、感染症予防に御協力いただけると幸いです。

なお、保健室では、熱がなくても体調の回復が見られない場合には、お迎えをお願いすることがございます。御理解と御協力をよろしくお願いいたします。

また、お子様が体調不良時には、お早目に医療機関を受診していただきますようお願い申し上げます。

登校等基準について

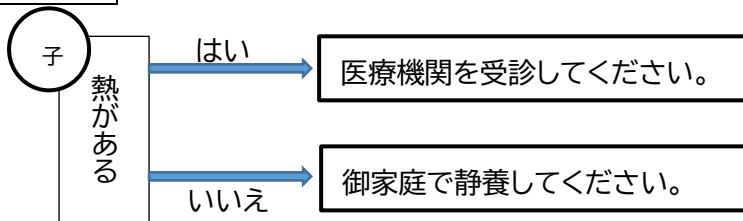
子

⇒東糀谷小の児童

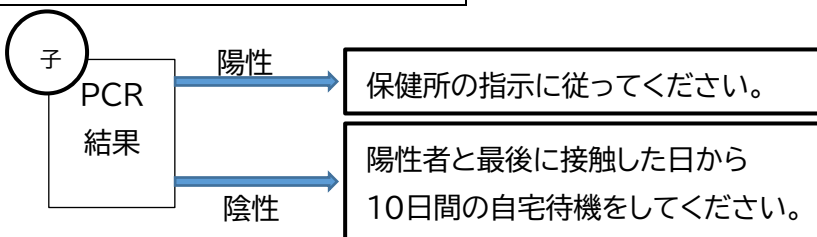
家

⇒御家族

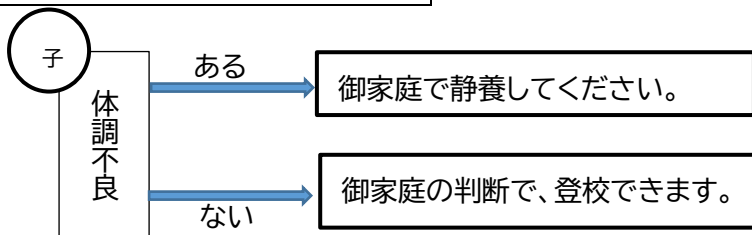
●お子様や御家族に、発熱・のどの痛みなどの風邪の症状や、腹痛・下痢などの体調不良が見られた場合



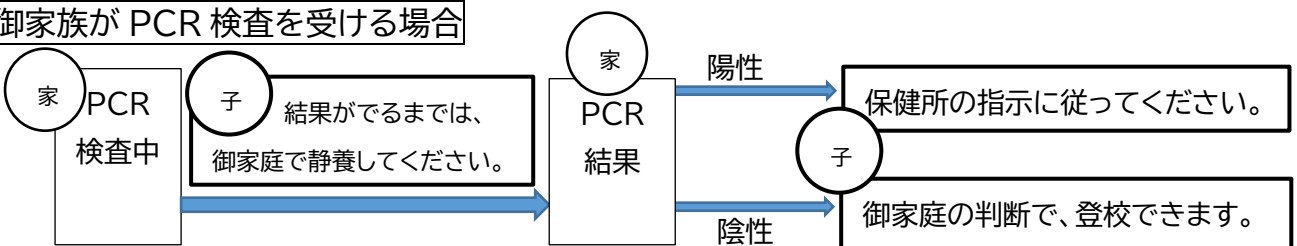
●お子様が濃厚接触者となった場合



●御家族に濃厚接触者がいる場合



●御家族が PCR 検査を受ける場合



●家庭内に新型コロナウイルス感染症の陽性者がいる場合

保健所の指示に従ってください。また、学校へその旨を御連絡ください。

【問い合わせ】

大田区立東糀谷小学校
担当 養護教諭
TEL:03-3742-6466

【お願い】
感染症に関する欠席の場合には、
学校にも御連絡ください。