

ぐんぐん通信

令和7年6月 No.3

大田区立入新井第一小学校

きこえとことばの教室

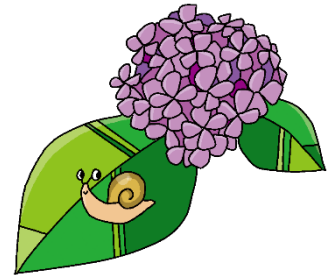
校長 執行 純子

〒143-0016 大森北4-6-7

教室直通電話・FAX03-3765-3858

今年度に入ってから早くも2ヵ月が経ちました。遠足や運動会などの行事を終え、こども達の話から新しい環境に慣れて充実した毎日を送っている様子が伝わってきます。

暑い日や雨の日が多くなってきますので、通級の際はお気を付けてお越しください。



6月・7月の予定

6月

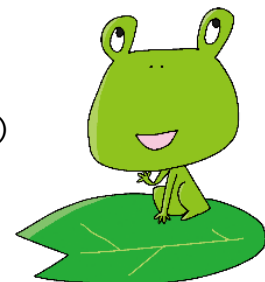


- 3日(火) 都難言協 城南ブロック研究会※
- 10日(火) 都難言協 専門研究会※
- 12日(木) ことば就学支援委員会
- 13日(金) きこえ委託検査(関東労災病院)
- 18日(水) きこえ委託検査(関東労災病院)
- 24日(火) 都難言協 通級指導学級研究会 ※
- 26日(木) きこえ・ことば就学支援委員会



7月

- 1日(火) 都難言協城南ブロック研究会 ※
- 8日(火) 都難言協専門研究会 ※
- 9日(水) きこえグループ
- 10日(木) 1学期通級終了(月曜のみ14日まで)
ことば就学支援委員会
- 11日(金)~17日(木) 個人面談週間
- 18日(金) 終業式
- 22日(火)~25日(金) 夏の相談会
(22日・23日は終日、24日・25日は午前のみ)
- 24日(木) ことば就学支援委員会
- 28日(月)~30日(水) 全難言協 東京大会★



※印の午後、★は終日、出張等のため電話がつながりにくいです。

5月14日 きこえグループ

新1年生を迎え、今年度初めてのきこえグループ学習を行いました。

「きこえの教室の友達と仲良くなること」をめあてに、みんなに呼んでもらいたい呼び名で名札を作ったり、自己紹介カードゲームをしたりしました。事前に、きこえの教室の友達に聞きたいことをアンケートで募り、それも自己紹介カードゲームのお題に入れておきました。「好きな飲み物」「昨日食べたもの」だけでなく、「きこえの教室はいつから通っている?」「好きな音」など、きこえに関するお題もあったので、自身と比較しながら友達の意見を聞いていました。

5月21日 吃音グループ

今年度初めての吃音グループは、緊張した空気に包まれながら始まりました。

①自分の言いたいことを伝える。

②友達のことを知る。

③仲良く楽しく過ごす。

の3つをめあてに活動しました。

自己紹介カードゲームでは、好きな食べ物などの他に、吃音に関するお題もあり、「吃音の様子」や「吃音が出たときにどうしているか」などが話題にあがりました。普段は交流が少ない仲間たちの意見を知ることができました。

楽しく声を出す活動のレンジおにでは、たくさん声を出したり協力したりして初めの緊張が嘘のように楽しんでいました。

在籍学級担任の方へ

✿在籍校訪問について

5月より通級児童の在籍校訪問をさせていただいております。学校公開や運動会などの行事もありご多用の中、授業参観や情報交換の時間をとっていただきましてありがとうございます。今後も連絡帳などで児童の様子をお伝えいただき、効果的な支援・学習につなげたいと思います。よろしくお願いいたします。

✿在籍学級担任会について

今年度も期間を設けて実施します。担任の先生にご来校いただき、通級指導の様子や学習環境を知っていただく機会ですので是非ご参加ください。後日、改めて出欠確認のご案内を送らせていただきます。

日時:8月22日(金)~28日(木)

保護者の方へ

個人面談について

7月11日(金)~17日(木)に、個人面談を行います。1学期の指導内容・成果や課題、2学期の指導等についてのお話をさせていただきます。後日、ご希望日時を伺います。