

# ぐんぐん通信

令和6年4月 No.1

大田区立入新井第一小学校

きこえとことばの教室

校長 執行 純子

〒143-0016 大森北4-6-7

教室直通電話・FAX03-3765-3858



## 新しい先生も迎えて

校長 執行 純子

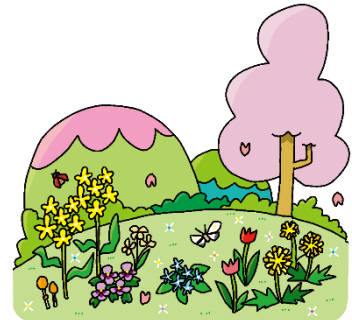
木々には新芽や若葉の萌える姿が見られるようになり、入新井第一小学校で四年目の新年度を迎えることができました。校長 執行純子(しぎょう じゅんこ)と申します。よろしくお願いいたします。

さて、一人一人のこどもの伸びる力を適切に支援していく特別支援教育の充実とニーズは益々高くなっていますが、本校はその拠点校として早くから難聴、言語の学級を設置し、こどもたちの支援に当たっています。今年度も「きこえの教室」「ことばの教室」でこどもたちと保護者のみなさま、一人一人のニーズを踏まえた適切な指導を行ってまいります。また、通常学級の教員との連携も大変重要です。今年度も在籍する学級担任・学校との連携の充実を図ってまいります。入新井第一小学校の通級指導の場所・環境も今年度は9月以降新校舎へと移転します。新しい先生、新しい環境下でもお子様が笑顔で学べるよう準備も丁寧に進めて参ります。今年度もよろしくお願いいたします。

## 4月・5月の予定

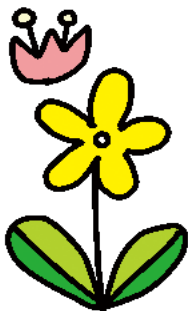
※印の日は、電話がつながりにくいです。

- 4月 8日(月) 始業式・入学式  
15日(月)~19日(金) 1学期通級開始(はじめの会週間)  
30日(火) 都難言協全体研究会※
- 5月 7日(火) 都難言協城南ブロック定例研究会 ※  
11日(土) 入一小土曜授業日  
14日(火) 都難言協専門研究会 ※  
15日(水) きこえグループ学習①  
16日(木) ことば就学支援委員会



### お世話になりました

3月末できこえとことばの教室から転出された先生方より一言



約3年間ことばの教室担当者として様々な経験ができました。今まで一緒に学習や活動に取り組んでくれた皆さん、本当にありがとうございました。今年度は入一小の1年生と一緒にいます。時々皆さんの元気な姿を見られたら嬉しいです。



## 令和6年度 きこえとことばの教室 担当者挨拶

2024年の幕開けは、震災や大きな事故等、痛ましいニュースを目の当たりにしました。命や当たり前の日常について考えました。こども達の生活の今や未来が明るいものになるよう、あたたかい雰囲気の中で、楽しく分かりやすい授業をこども達と共に作っていきたいです。おうちの方や在籍担任の先生方と力を合わせて通級を充実させたいです。

(きこえの教室主任 主任教諭)



入一小に来て2年目になりました。昨年度は、グループ学習や日々の授業の中で、こども達の笑顔や成長する姿をみることができ、とても嬉しかったです。今年度も、きこえとことばの教室のみなさんと一緒に学習できることが楽しみです。楽しく通級できるよう努めてまいります。よろしくお願いします。

(きこえの教室 教諭)



エセナで四年目の春を迎えました。夏には引っ越し、二学期から新校舎でのスタートと、慌ただしい一年となりそうですが、こども達と言葉を交わし合う楽しさやあたたかさを共有しながら、今年度も笑顔あふれるきこえとことばの教室を目指します! どうぞよろしくお願いします。

(教室主任・ことばの教室主任 主任教諭)



大田区立北糀谷小学校のきこえ・ことばの教室から異動してきました。北糀谷小では、ことばの教室だけでなく、きこえの教室の担当もしていました。

子どもたちと一緒に、私も楽しく授業をしていきたいと思えます。どうぞよろしくお願いいたします。

(ことばの教室 教諭)



今年も入一小のきこえとことばの教室のみなさんと学習できることを嬉しく思います。こども達一人一人が、通級を通して自分の好きなところが増える1年となるよう、みなさんと共に笑顔で頑張りたいと思えます。

(ことばの教室 教諭)

### ❖通級にあたってのお願い❖

#### 【 保護者の方へ 】

- ・事故防止や安全のため、通級の行き帰りは保護者の付き添いを原則としています。
- ・遅刻や欠席の場合は、早めにご連絡をお願いいたします。校内通級のお子さんも、本校と併せて当教室にもご連絡ください。
- ・在籍学級が学級閉鎖になった場合は、きこえとことばの教室もお休みとなります。

#### 【 在籍学級の先生方へ 】

- ・在籍校での行事や学習などについても連携を図りたいと思えます。連絡帳のやり取りの際、「学年だより」を入れていただきますよう、お願いいたします。
- ・在籍校訪問を4、5月頃に予定しております。訪問日程の調整を相談させていただきます。

#### 【 連絡帳や連携方法について 】

- ①保護者と在籍学級担任そして当教室の三者の連携に役立てたいと思っています。当教室では、通級時の様子を記入しています。保護者の方や担任の先生方には、ご家庭や在籍学級での姿やエピソードなどご記入いただけますと指導に生かすことができますので、ご協力の程よろしくお願いいたします。
- ②急を要する伝達事項や相談につきましては、教室直通電話(3765-3858)におかけください。
- ③在籍学級担任の先生方とは、校務支援システム管内メール(C4th)も活用しています。