

# ぐんぐん通信

令和8年5月 No.2  
大田区立入新井第一小学校  
きこえとことばの教室  
校長 執行 純子  
〒143-0016 大森北4-6-7  
教室直通電話・FAX03-3765-3858

新学期が始まって1か月が経ちました。こどもたちは、通級のリズムにも徐々に慣れ、最初はちょっぴり緊張気味だった同じ時間枠の児童同士のかかわりも楽しめるようになりました。また、「理科と社会が始まったよ。」「委員会の仕事はね…」「1年生のお世話をするんだ。」など学校の話も活発に出てきています。新たな気分と前向きな気持ち、きこえとことばの教室でも後押しし、こどもたちの気持ちに寄り添った楽しい指導を心がけていきます。在籍学級の先生方、保護者の皆様、ご理解とご協力のほど、よろしくお願いいたします。

## 5月・6月の予定

※印の日は、電話がつながりにくいです



5月

- |        |                              |
|--------|------------------------------|
| 3日(日)  | 憲法記念日                        |
| 4日(月)  | みどりの日                        |
| 5日(火)  | こどもの日                        |
| 6日(水)  | 振替休日                         |
| 12日(火) | 都難言協 城南ブロック研究会(午後) ※         |
| 15日(金) | ～16日(土) 入一小 学校公開<br>体育授業公開講座 |
| 18日(月) | 入一小 振替休業日                    |
| 19日(火) | 都難言協 専門研究会(午後) ※             |
| 20日(水) | きこえグループ学習(午後)                |
| 21日(木) | ことば就学支援委員会                   |
| 26日(火) | ことば専門相談(午前)                  |

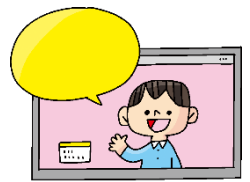


6月

- |        |                      |
|--------|----------------------|
| 2日(火)  | 都難言協 城南ブロック研究会(午後) ※ |
| 5日(金)  | ～11日(木) 避難訓練週間       |
| 9日(火)  | 都難言協 専門研究会(午後) ※     |
| 11日(木) | ことば就学支援委員会           |
| 12日(金) | きこえ委託検査①             |
| 17日(水) | きこえ委託検査②             |
| 24日(水) | 吃音グループ学習(午後)         |
| 30日(火) | 通級指導学級研(午後) ※        |

## クラスルーム開設について

通級でも必要に応じてデータの共有やオンライン授業の実施ができるよう、個人ごとに Google クラスルームを開設します。在籍校の了解のもと（管理職と担任の先生にもご登録いただきます）、活用します。在籍校には、詳細を C4th でお伝えしています。



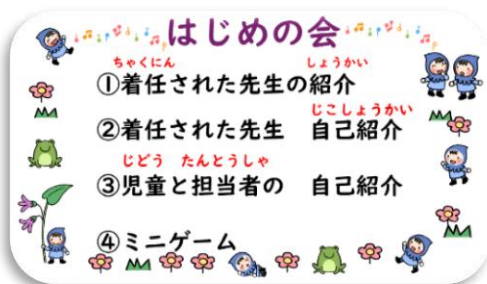
## 在籍校訪問を実施します

毎年5月に『在籍校訪問』を行っています。在籍学級の担任の先生と日程を相談の上、各学校を訪問させていただき、こどもたちがどのように学習しているのか、また友達とどのように関わり過ごしているのかなどを見させていただきます。授業参観や担任の先生との情報交換で連携を深め、今後の通級指導に活かしていきます。



## 新年度がスタートしました!

はじめの会



4月13日(月)から17日(金)を「はじめの会週間」として、同じ時間枠に通級しているこどもたちで「はじめの会」を実施しました。着任された先生を知ること、こども同士の交流を深めること、通級への意欲をもたせることをねらいとしました。自己紹介では、好きな遊びや通級で頑張りたいことを、緊張しながらも堂々とした態度で発表できました。ミニゲームでは、参観された保護者の方にもご参加いただき、「よつかど」ゲームをしました。静かなゲームながらもこどもたちに好評で、とても盛り上がりました。

提案遊び

同じ時間枠に通級する児童との交流活動として、指導時間の中盤に提案遊びを行っています。輪番のリーダーになると、自分の好きな遊びを提案して、ルール説明やゲームの仕切りなど、友達や先生たちをまとめる役割を担います。友達に伝わりやすくするにはどうすべきかを考え、一人一人が自分のめあてをもって取り組んでいます。人前で話すことに慣れたり、分かりやすい説明ができるようになったりと、少しずつ自信をもつきっかけとなっています。

写真

カードゲームの他に、ボール遊びなどの体を動かす遊びを提案する児童もいます。

