

大田区立入新井第一小学校及び 仮称大田区大森北四丁目複合施設改築その他工事(Ⅱ期)

工事説明会資料

令和7年6月26日(木)

発注者	大田区企画経営部施設保全課
設計者	株式会社佐藤総合計画
施工業者	(建築) サンユー建設株式会社
	(電気設備) 株式会社NAGAOKA
	(機械設備) 株式会社エバジツ

目次

- 1. ご挨拶・工事概要 02 ページ
- 2. 安全対策・作業方法 03～05 ページ
- 3. 工事工程表 06 ページ
- 4. 仮設計画図 07～11 ページ
- 5. 家屋調査について 12, 13 ページ
- 6. お問い合わせ 14 ページ

1. ご挨拶・工事概要

この度、令和7年7月より大田区立入新井第一小学校及び仮称大田区大森北四丁目複合施設改築その他工事(Ⅱ期)を行う運びとなりました。

工事を行う際には、第一に施設利用者及びご近隣の皆様の安全、日常生活への支障を最小限に抑えることを念頭に置き、万全の計画を以って工事に臨む所存でございます。

何かとご不便をおかけ致しますが、本工事に対する格別のご理解とご協力を賜りますようお願い申し上げます。

【工事概要】

- 工事名称 大田区立入新井第一小学校及び仮称大田区大森北四丁目複合施設改築その他 工事(Ⅱ期)
- 工事場所 大田区大森北四丁目6番7号
- 工事概要
 - ①大田区立入新井第一小学校
 - ・ 増築棟 鉄骨鉄筋コンクリート造 地上1階 約167㎡
 - ・ 外部倉庫棟 鉄筋コンクリート造 地上1階 約193㎡
 - ・ 外構 グラウンド及び駐輪場、防球ネット他 約3,575㎡
 - ②複合施設
 - ・ 4階内装改修工事 約545㎡
- 工事期間 令和7年7月上旬～令和8年7月(予定)
- 施工者
 - 【建築】サンユー建設株式会社
現場責任者(監理技術者) 寺村
 - 【電気設備】株式会社NAGAOKA
現場責任者(監理技術者) 大沼
 - 【機械設備】株式会社エバジツ
現場責任者(監理技術者) 舩澤

2. 安全対策・作業方法①

■ 現場の作業時間及び休日について

- ・ 作業時間は原則として、午前8時00分から午後6時00分までとします。
(上記時間のほか、前後30分程度の準備、及び後片付け作業を行います。)
※準備作業:準備及び朝礼、後片付け作業:片付け及び終礼
- ・ 工事の進捗上やむを得ない場合は、上記時間外にも作業する場合があります。
(例:警察の指導により、重機搬出入等に時間制限がある場合など。)
- ・ 作業日について、週間予定表に記載します。
- ・ 作業期間中の休日については、以下の通りとします。
 - (1) 原則土曜日・日曜日・祝祭日
 - (2) 夏期(旧盆)休暇 8月中旬
 - (3) 年末年始休暇※ GW等その他休日につきましては、週間予定表に記載します。
※ 工事の進捗上やむを得ない場合は、土曜日に作業する場合があります。

■ 工事車両の搬出入時間について

- ・ 工事車両は、歩行者及び学校関係者さま・一般車両を最優先するよう教育・指導を徹底します。
- ・ 工事車両の搬出入時間に関しては、学校の登校時間(午前7時45分～8時45分)を避けて行います。
- ・ 作業員の通勤車両は午前7時45分以前とさせていただきますが、歩行者の方に危害が及ばないよう安全に努めます。

■ 交通誘導について

- ・ 工事車両出入口には、交通誘導員を常駐配置します。(必要に応じて、交通誘導員の増員をいたします。)
- ・ 交通誘導員は、歩行者・一般車両を最優先するよう教育・指導を徹底します。
- ・ その他、警察とも十分な打合せの上、交通対策を講じます。

2. 安全対策・作業方法②

■ 待機車両について

- ・ 工事関係車両は、敷地周辺に駐停車致しません。
- ・ 工事関係車両は、原則敷地内で荷下ろし作業を実施しますが、警察と協議のうえ一部道路上で荷下ろし作業を実施することがあります。駐車中はエンジンを停止し、荷下ろし後速やかに移動します。

■ 騒音、振動、粉塵について

- ・ 工事用重機は排ガス対応の低騒音型を使用し、騒音を抑えるよう努めます。
- ・ 粉塵については、解体中は作業員を配置し散水を充分に行います。
- ・ 振動については、重機の出力を下げ慎重に運転員(オペレーター)が操作します。
- ・ 大きな騒音・振動を伴う作業につきましては、週間予定表に記載します。

■ 現場の風紀対策について

- ・ 作業員には新規入場時・朝礼時に現場内のルールを周知徹底させるように致します。

(管理指導例)

- (1) 現場外での休憩、着替え、飲食等の禁止。
- (2) 現場周辺での大声での作業禁止。(危険回避の警告は除きます。)
- (3) 工事車両のアイドリングストップ。

(風紀指導の具体例)

- (1) 喫煙に関しては、関係法令を厳守し、工事敷地内に受動喫煙防止対策を施した指定喫煙所を設置いたします。
また、喫煙所内には分煙機を設置し、喫煙はその場所に限り行うことを徹底いたします。
- (2) 工事関係者は最寄駅から作業場までの大声での歩行を禁止致します。

2. 安全対策・作業方法③

■ 週間予定表の設置について

- ・ 現場出入口付近に週間作業内容を示す週間予定表を設置いたします。

■ 敷地周辺の清掃について

- ・ 敷地に面した道路及び車両出入口については作業員が常に清掃することを心がけ、きれいな環境づくりに努めます。

■ 安全対策について

- ・ 当該工事を施工するにあたり、周辺道路の歩行者に対する危険防止のため、道路・近隣に面する部分には現在の仮囲いを継続して設置し、出入口にはゲートを設けます。
また、風散・飛散の可能性がある作業の場合、土埃に対しては散水をし、建物まわりに足場を組み立てる場合にはメッシュシート等により、飛散物による事故防止に努めます。

■ その他

- ・ その他、ご近隣の皆様からのご意見につきましては、都度協議の上、誠意をもって解決に努めます。

3. 工事工程表

	令和 7 年度							令和 8 年度						
種 別	6 月	7 月	8 月	9 月	10 月	11 月	12 月	1 月	2 月	3 月	4 月	5 月	6 月	7 月
準備工事														
仮設工事（仮囲い）														
【倉庫棟】														
杭・土工事														
基礎工事														
躯体工事														
仕上工事														
【増築棟】														
杭・土工事														
基礎工事														
躯体工事														
仕上工事														
【改修工事(スマイル大森4階)】														
【外構・グラウンド】														
防球ネット・支柱杭工事														
グラウンド工事														
外構（フェンス・東側正門）														
検査・引渡														
騒音・振動が大きい期間														
<工事車両搬出入台数>	一日あたりの台数（台/搬入・搬出）※毎日ではありません。													
10tユニック車（1～5台）														
10tダンプ車（1～30台）														
10tミキサー車（1～30台）														
備考	※原則、登校時間（午前7時45分～8時45分）は搬出入を行いません。 ※10月中旬から学校入口への動線を西側から東側正門に変更します。（添付資料）													

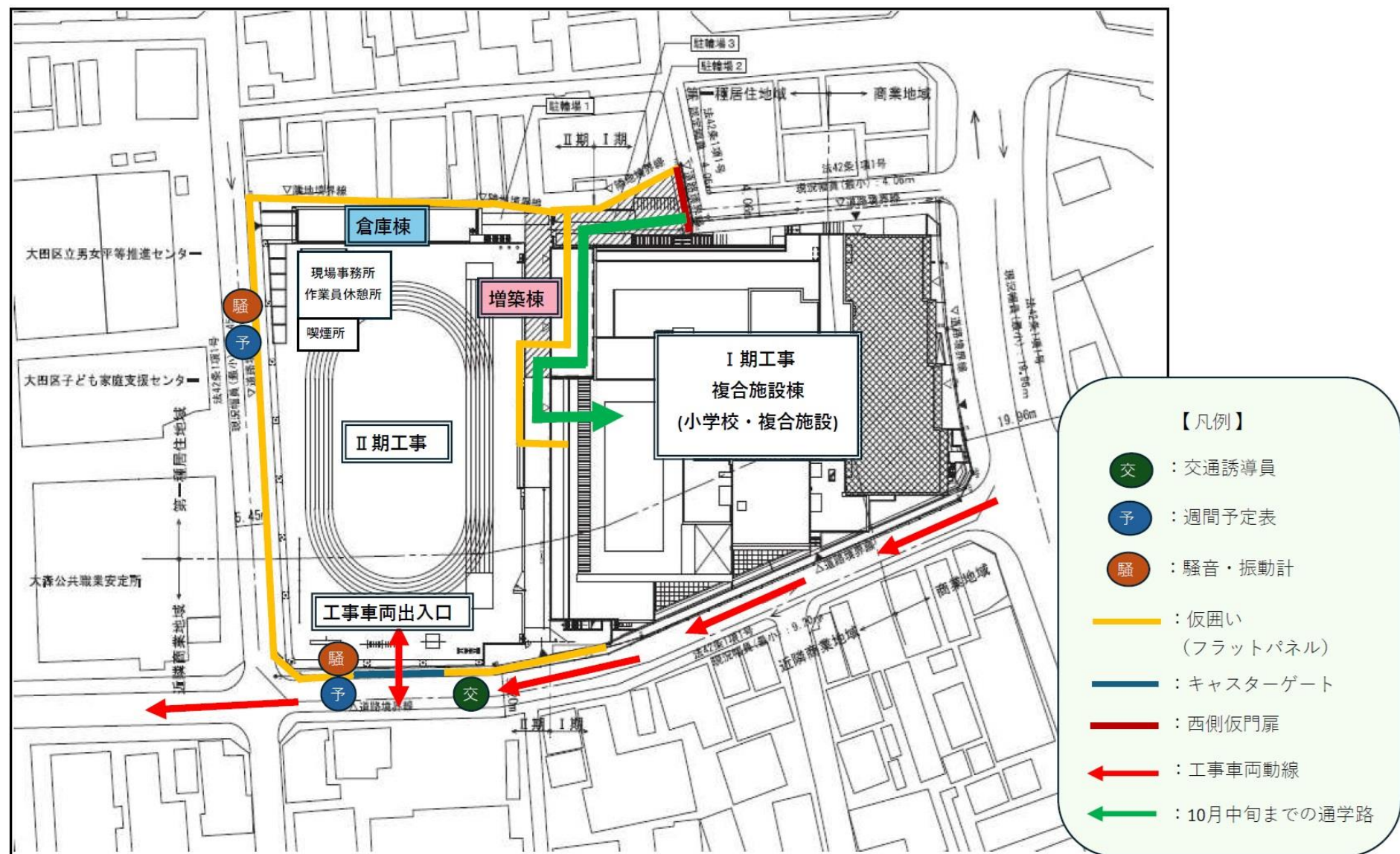
※本スケジュールは予定であり、時期が前後する場合があります。

4. 仮設計画図（搬出入経路）

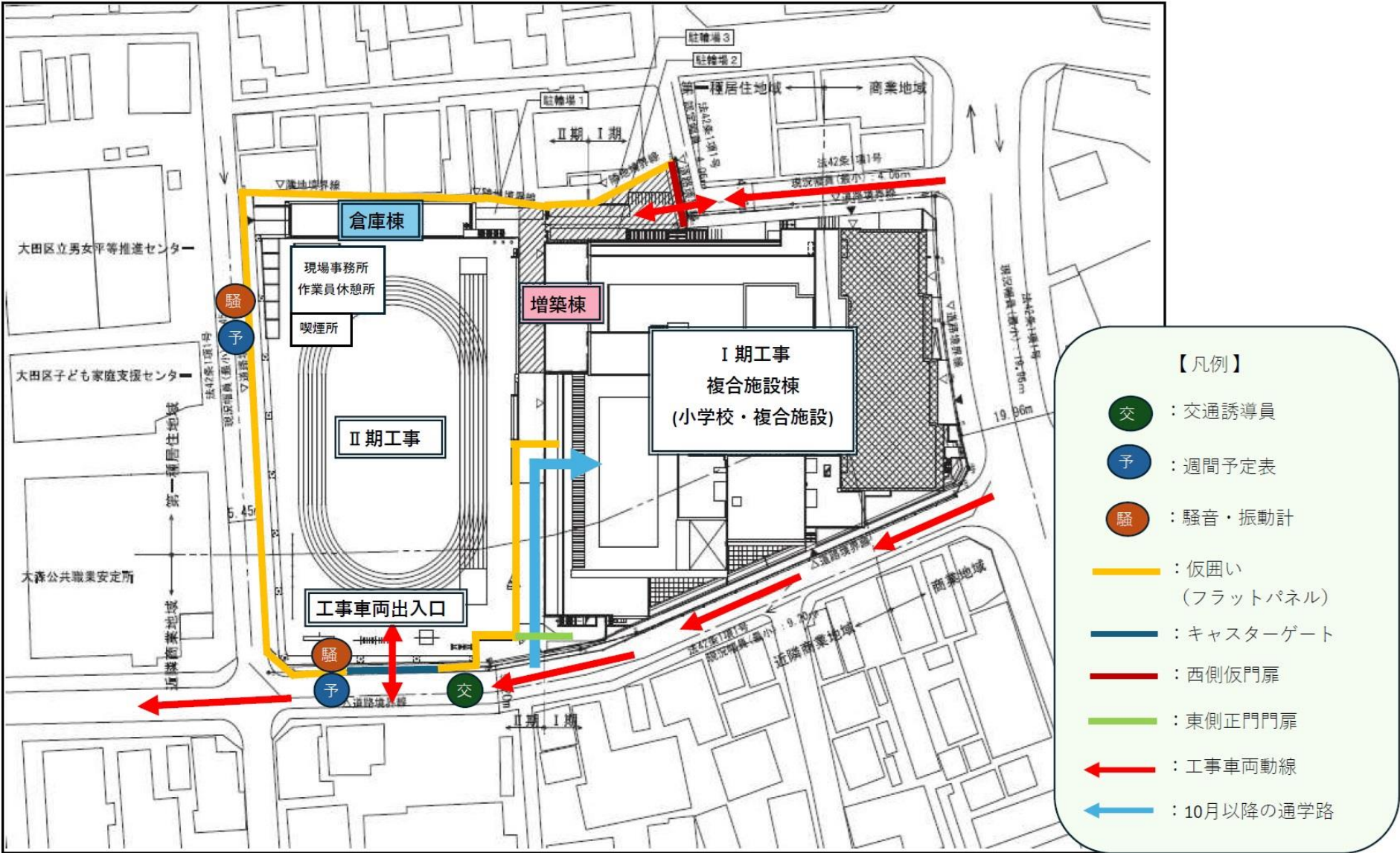


大型車両 → 乗用車 →

4. 仮設計画図（10月中旬まで）



4. 仮設計画図（10月中旬以降）



4. 仮設計画図（各資材凡例①）



・仮囲い（フラットパネル 高さH=3m）



・キャスターゲート 長さL=12m

月/日		曜	作 業 工 程
/		月	
/		火	
/		水	
/		木	
/		金	
/		土	
/		日	

＋安全最優先で作業をしています

連絡先 ☎ _____

・週間予定表



・10 t ダンプ車



・10 t ミキサー車



・10 t ユニック車

4. 仮設計画図（各資材凡例②）



・仮設事務所（2階建て）



・騒音・振動計

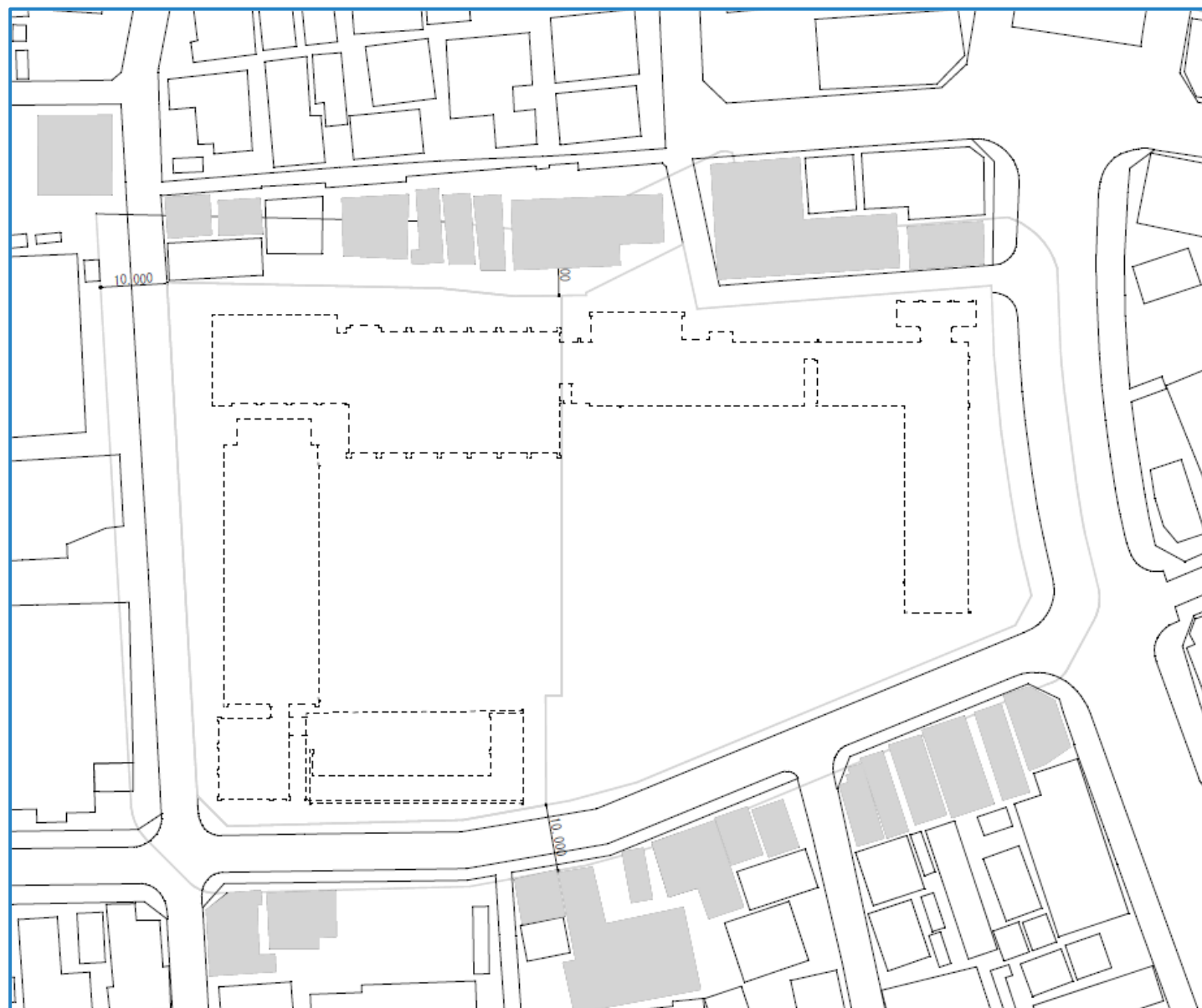


・誘導員服装（凡例）

5. 家屋調査について

- ①既存校舎取壊し工事における工事完了後の調査を、本工事における工事着手前の調査として位置づけ、本工事完了後に家屋調査を実施することで本工事による影響の有無を確認します。
- ②調査対象のお宅には、このご案内とは別に第三者調査機関業者より調査のご案内を後日配布いたします。
- ③調査日については、後日個別訪問し相談の上決めさせていただきます。

5. 家屋調査について



(左図)

家屋調査実施予定範囲図

調査を実施予定の家屋を示しています。

6. お問い合わせ

本工事におきましては、騒音・振動・交通安全等に細心の注意を払う所存でございますが、工事についてのお気づきの点、ご意見等は下記の連絡先までお願いいたします。

工事施工者：サンユー建設株式会社
(東京都大田区南雪谷二丁目17番8号)

現場代理人：寺村 佳太

連絡先 : 03-3727-5753
 070-8841-1571 (緊急時)