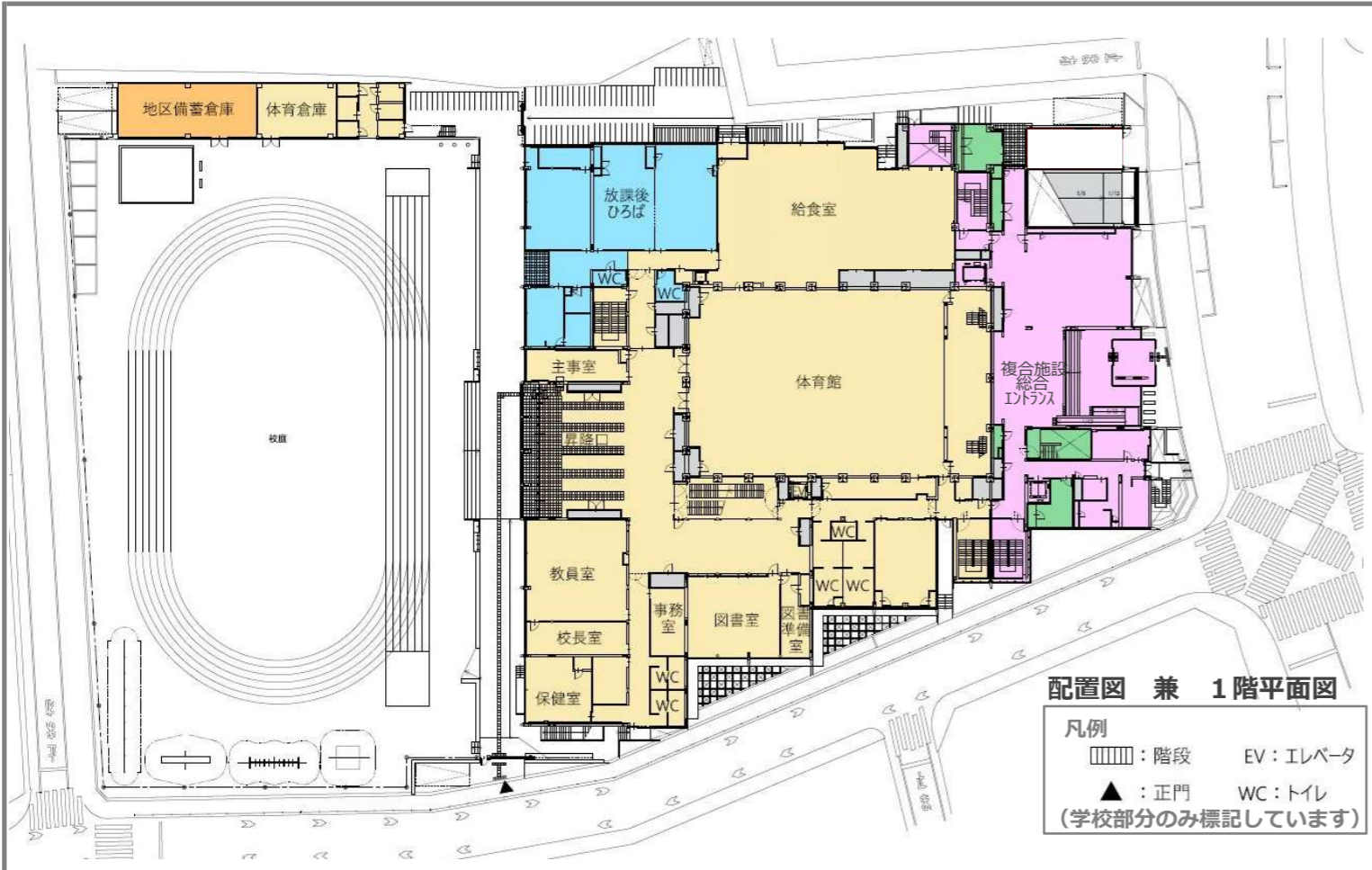
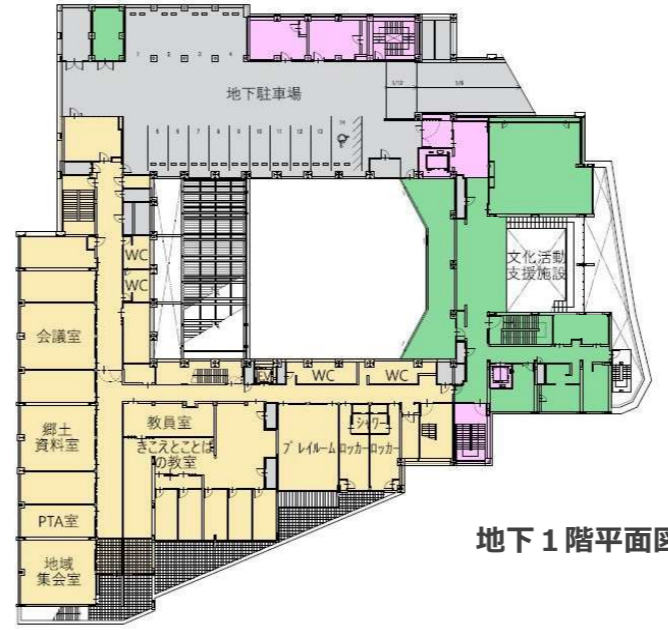


大田区立入新井第一小学校及び仮称大田区大森北四丁目複合施設改築工事 平面計画図(予定)

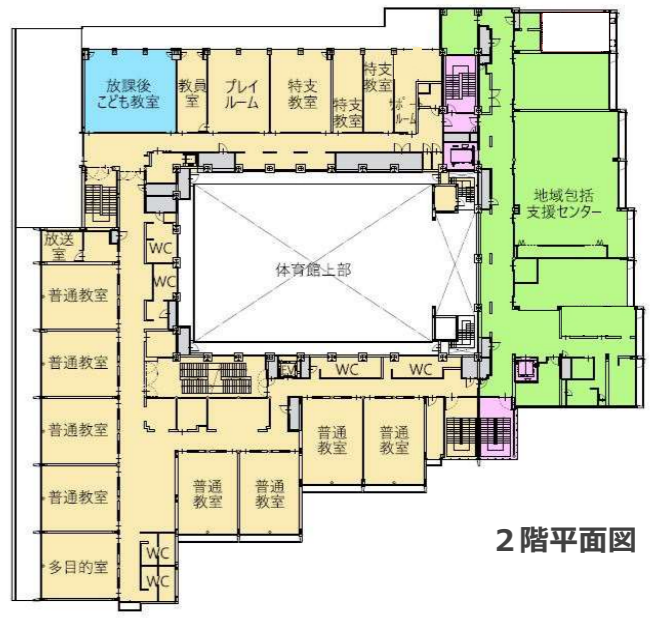


配置図 兼 1階平面図

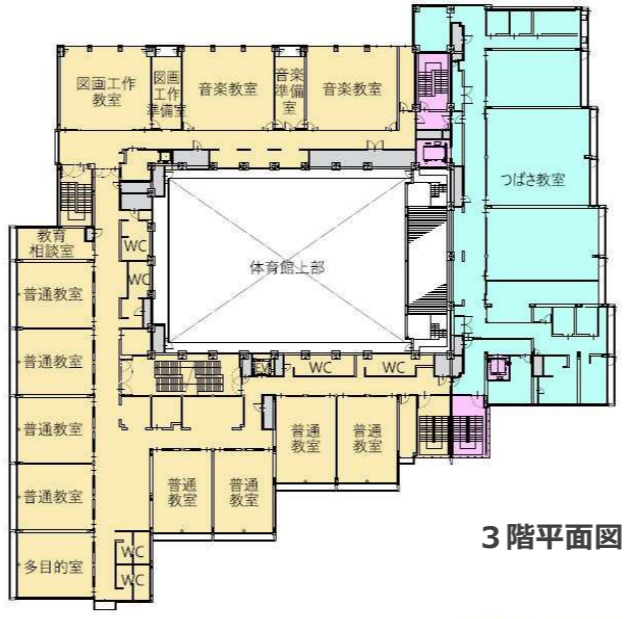
凡例
 □□□□ : 階段 EV:エレベータ
 ▲ : 正門 WC:トイレ
 (学校部分のみ表記しています)



地下1階平面図



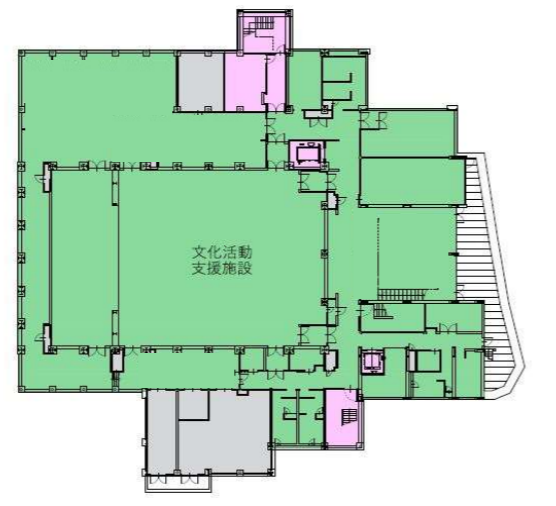
2階平面図



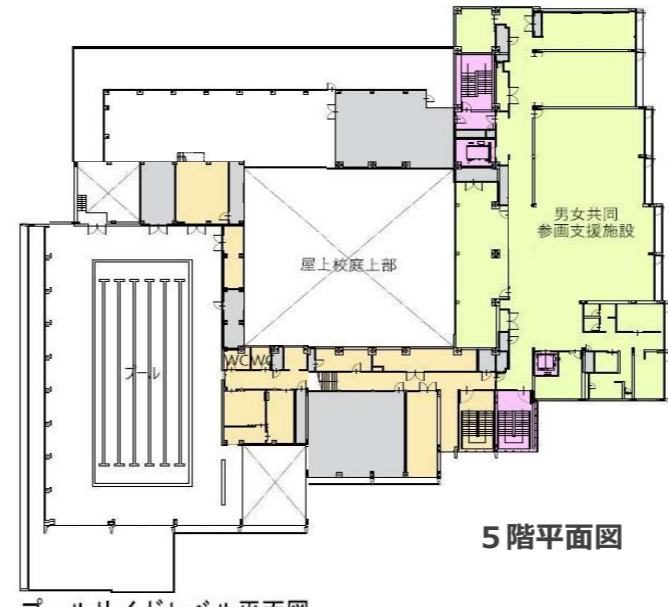
3階平面図



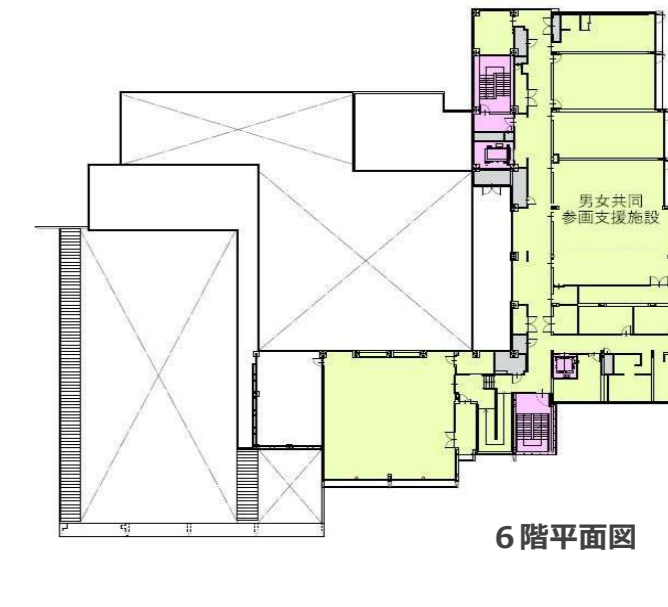
4階平面図



地下2階平面図



5階平面図



6階平面図

プールサイドレベル平面図 (5FL +1700mm)

※平面図については変更する可能性があります。バックヤード等、一部掲載していない部屋があります。