

きらり

大田区立入新井第二小学校
校長 古庄 輝男
2 学年 担任
令和2年5月13日

2年生の保護者の皆様、ご家族の皆様、お子さんは元気でしょうか。学校の再開が延期となりました。新しい課題を出しますので、ご家庭で取り組んでいただきたいと思います。お子さんに声かけしていただいたり、一緒に取り組んでいただけたらと思います。

2年生のみなさん、げんきですか。先生はゴールデンウィークに、おへやおかたづけやどくしょをしましたよ。先生は、みんながおうちでなにをしていたのかきくことを、たのしみにしています。そのためにも、はやねはやおき、あさごはんをだいにして、学校がはじまったときに、元気いっぱいのがたをみせてくださいね。1くみのひまりん、2くみのはむっち、3くみのちっちも、げんきいっぱいです。よくたべて、うんどうしていますよ。

休校中のかだい

健康観察	体温の計測	引き続き毎日体温をはかって、体の調子を家の人に伝えましょう。 (カードはありません。)
国語	音読など	① 音読:たんぽぽのちえ P41~P51、かんさつ名人になろう P52~P57 同じぶぶんをもつかん字 P58,59。他の本を読んだときは、「どくしょの きろくカード」に書きましょう。 ② 教科書 P148~152を参考に、同じぶぶんをもつかん字を見つけてノートに書 く。
	漢字や ことばの 学習	① 「1年生でなったことばの力」、「1年生でなったかんじ」のプリント問題2 枚、答え1枚(丸つけまで) ② 4月、5月のかん字のプリント 問題1枚、答え1枚(丸つけまで) ③ MIM プリント 4枚 ④ しょしゃのプリント。4枚 「まげ」「はらい」などを丁寧に書く。 家の人に見てもらい、あやまりがあつたら、ノートなどにれんしゅうする。
	日記	週に1回以上書きましょう。書いたできごとの絵があつてもいいです。
算数	教科書 ドリル プリント	◎教科書の問題は、番号の順に例題(教科書に答えを書いてよい。)をしてから、 「木」の形の番号の問題をノートにしてみましょう。P13~35 ① 「きほんのかくにん」、「よみとる力」のプリント問題2枚・答え2枚(丸つけまで) ② 東京ベーシックドリル 問題1枚・答え1枚(丸つけまで) ③ 算数の教科書P13~16までよく読み、「算数ノートの書き方」のプリントを参 照。 ④ 算数の教科書P17からは繰り上がりがあります。P17~23をノートにしてみま しょう。「算数ノートの書き方」のプリントを参照。 ⑤ はなまるスキル7~11をする。(丸つけまで) ⑥ 算数の教科書P25~28までよく読み、ノートにしてみましょう。

		<p>⑦ P29からは、繰り下がりがあります。P29～35をノートにしましょう。（「算数ノートの書き方」のプリントを参照。）</p> <p>⑧ はなまるスキル15～19をする。（丸つけまで）</p>
生活	大きくそだてわたしのやさい	<p>① ミニトマトの観察をします。ミニトマトの苗と植木鉢（土が入っています。）を持ち帰り、よく見て絵を描き、気が付いたことや思ったことを生かつかカードに書きます。週に1回。（※1）植木鉢はかきません。</p> <p>② 1年生に教えてあげたい学校の教室について画用紙に書きます。例、図書室、音楽室、図工室、学習室、体育館、多目的室など。絵と説明をかきます。（※2）</p> <p>③ なんのたねかなクイズ（※2）</p> <p>※2きょうしつしょうかいカード（れい）を参考にしてください。</p>
音楽	けんぱん ハーモニカの練習	<p>「けんぱんハーモニカの本」を見て練習をします。</p> <p>2年の本のP2～P7までしていきましょう。</p> <p>1年のときの本の曲をするのもいいですね。</p> <p>できたら、家の人にきいてもらいましょう。</p>
その他	お手伝い 勉強道具や 遊び道具の 整理整頓他	<p>家でできる範囲で体を動かしましょう。</p> <p>勉強道具や遊び道具の整理や整頓などおそうじをするのもいいですね。</p>

※1 持ち帰られたミニトマトの苗は、早めに植木鉢に植えてください。水やりなどのお世話を忘れずにやるようにお子様への声掛けをよろしくお願いします。ミニトマトに名前をつけてもいいですね。

本日の配布物

☆学校だより「新泉」1枚

☆学年だより「きらり」1枚

☆国語

①「1年生でならったことばの力」、「1年生でならったかんじ」問題2枚・答え1枚

②4月、5月のかん字のプリント 問題1枚・答え1枚

③MIMプリント 4枚

④しよしゃのプリント4枚

☆算数

①「きほんのかくにん」、「よみとる力」問題2枚・答え2枚

②ベーシックドリルプリント問題1枚・答え1枚

③「算数ノートの書き方（ひっ算）」「くり上がり下がりのあるひっ算のしかたと書き方」両面1枚

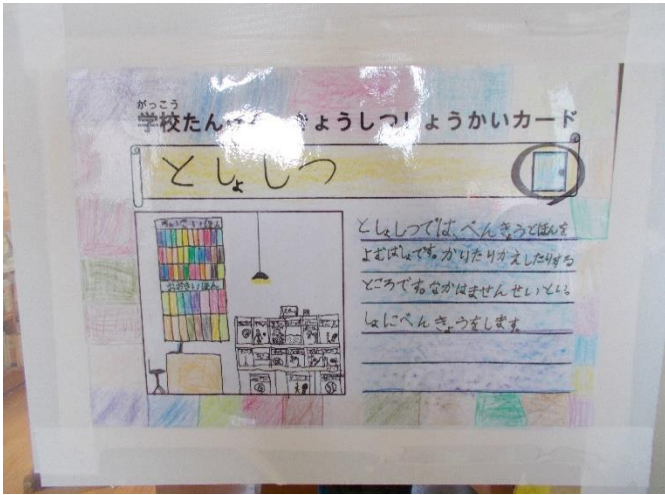
☆生活

①きょうしつしょうかいカード 1枚

②生かつかカード 4枚

④ きょうしつしょうかいカード（れい）・なんのたねかなクイズのプリント 1枚

きょうしつしょうかいカード(れい)



※きょうしつしょうかいカードを記入する際の参考にしてください。

(文字の上などに色を塗る際は薄い色で色塗りしていただくと文字が見えやすくなります。)

なんのたねかなクイズ



こたえはつぎのページにあるよ

こたえ 1.トマト 2.オクラ 3.ピーマン 4.いんげん 5.きゅうり 6.なす

みんなはなんこせいかいしたかな??ほかのたねのこともしらべてみてね。

3びきともげんきだよ。

1組 ひまりん



みんなげんきにすごしてるよ!!

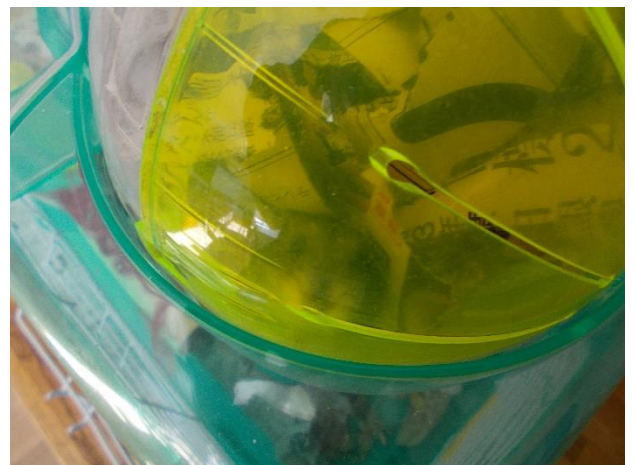
はやくみんなにあいたいよー

3びきのハムスターより

2組 はむっち



3組 ちっち



※カラー写真はHPに添付しています。