

入スタイル (6/12~16, 11/6~10, 1/22~26)

ふりかえて○・△・×を書きましょう。

ふりかえて○・△・×を書きましょう。

ないよう		きほん	6	6	6	6	6	
			/	/	/	/	/	
			12	13	14	15	16	
1 が つ き	が く し ゅ う	◆ ^{じゆぎょう} 授業 の始めと終わり	○つぎのじかんのきょうかしょやノートのじゅんびをしている。(せんせいのしじのとおり)					
			○はじまりとおわりのあいさつをきちんとしている。					
			○チャイムちやくせきができている。					
	◆ ^{がくしゅうようぐ} 学習用具の準備 	○べんきょうどうぐのじゅんびができている。 ※すべてのべんきょうどうぐに なまえをかいている。(ノートにはがくねん・クラス・しゅっせきばんごうも) 【ふでばこのなかとがくしゅうようぐ】 ★ えんぴつ 5ほんぐらい(Bか2B) ★ あかえんぴつ ★ けしごむ ★ したじき ★ じょうぎ						
	◆あいさつ	○「オはようございますアりがとうございます シつれいしますスミませんサようなら」 「オアシスサ」がいえるように、いつもきをつけている。 ○だれにでも、 じぶんから 「おはようございます」が いえる。						

き
ま
つ

ないよう		きほん	1	1	1	1	1
			/	/	/	/	/
			22	23	24	25	26
3 が つ き	が く し ゅ う	◆ ^{こえ おおきさ} 声の大きさ 【ちいさなこえ】 【おおきくはっきりしたこえ】 	○こえのものさしにきをつけてはなしている。				
		◆ ^{つか かた} ノートの使い方	○ていねいなじで かくようにしている。				
		◆ ^{はつげん しかた} 発言の仕方	○「はい、(たつ)、～です。」のやくそくをまもって、 かんがえをはっぴょうしている。				
	せ い か つ	◆ ^{きゆうじく} 給食 	○「いただきます」「ごちそうさまでした」のあいさつを しっかりしている。 ○のこさずたべるように がんばっている。				
◆そうじ 		○おしゃべりをせず、ともだちとまじめにそうじをしている。 ○そうじようぐのかたづけなど、きちんとしている。					
か て い	◆ ^{いえ べんきょう} 家での勉強 	○いえで まい日 べんきょうしている。 1ねんせいなら、10ぷん。2ねんせいなら20分。 (ないようは、 しゅくだい など)					

き
ま
つ

ないよう		きほん	11	11	11	11	11
			/	/	/	/	/
			6	7	8	9	10
2 が つ き	が く し ゅ う	◆ ^{きほん} 基本 の姿勢	○つくえとからだのあいだに、にぎりこぶしがひとつはいる しせいができている。 (せなかはピン、あしはペタっと、おなかとせなかにグーひとつ)				
		◆ ^{き かた} 聞き方・ ^{はな かた} 話し方	○はなしているひとのほうをむいて、さいごまでしずかに きいている。 ○みんなのほうをみながら、はっきり、ゆっくりはなして いる。				
	せ い か つ	◆ ^{ばこ} くつ箱の ^{つか かた} 使い方	○うわばきやくつは、くつばこにかかとをそろえてきちんと いれている。 ○だれのくつかわかるように、がくねんとクラスとなまえが しっかりかいてある。				
		◆ ^{ちょうかい} 朝会・ ^{しゅうかい} 集会 のとき	○8:25にはならんでいる。 ○おしゃべりをせず、はなしをきいている。				
か て い	◆ ^{いえ べんきょう} 家での勉強 	○いえで まい日 べんきょうしている。 1ねんせいなら、10ぷん。2ねんせいなら20分。 (ないようは、 しゅくだい など)					

き
ま
つ

れいわ5ねんど 入スタイルしゅうかん

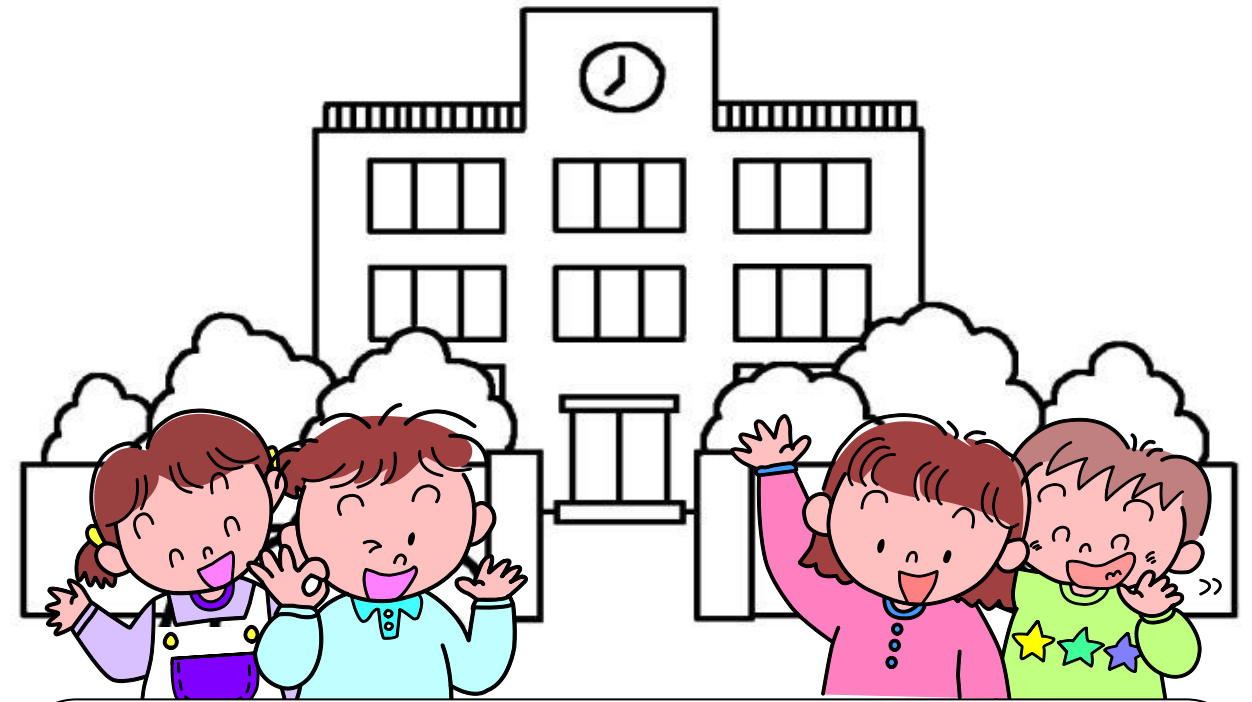


ひとひといが
きをつければ、
きっと、楽しい学校生活が
おくれそうだね。



自分で付けてみた
ら、わたしたくさん〇
がついたよ。

ほくは、今学期
あまり〇がつかなか
ったから、来学期は
がんばるんだ！



毎日の学校生活や授業の中で、すべての子どもに身に付けてほしい学習
や生活の基本ルールが書かれています。よいよ学習習慣や生活習慣が身
に付き、自らの学びが望ましい結果に結び付くよう、ご家庭でもお子様と
内容を一つ一つ確かめていただけますよう、ご協力をお願いいたします。

大田区立入新井第二小学校

ねん くみ ばん

なまえ:

保護者 確認	1学期 学期末	2学期 学期末
印		

※学期末に押印をお願いいたします。