

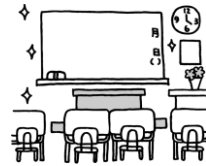
# かざぐるま

大田区立開桜小学校  
学年便り 第1学年  
令和2年5月29日  
6月号①

## スタート 1年生!

今月から、待ちに待った小学校生活が始まります。2か月の長い休校期間中、保護者の皆様には、ご家庭で様々な学習にご協力いただきありがとうございました。しばらくの間は分散登校ですが、子供たちが安心して学校生活をスタートさせることができるよう、担任一同努めてまいります。

引き続き、体調管理や家庭学習へご協力よろしく  
お願いいたします。



## お知らせとお願い

### 健康観察カードについて

登校初日に6月のカードをお配りします。1日(月)と2日(火)の分は、5月のカードの余白に記入し、連絡袋に入れて持たせてください。

## 今週の学習予定

★次回の学年だよりは、6月4日(木)にお配りします。

日	曜	登校時刻	持ち物	主な学習予定	下校時刻	校庭開放	家庭学習(宿題)
1	月					13:00 ～14:00	・次の日の学校の準備 ・通学路の確認(自分の下校コースを言えるようにしてください。)
2	火	A 8:30～8:40 B 9:50～10:00 C 11:10～11:20	・上履き ・ハンカチ ・ティッシュ ・マスク(マスク袋) ・休校中の課題 ・連絡帳 ・連絡袋 ・健康観察カード ・ <u>マスクの予備</u> (ランドセルのポケットに入れる。)	・あいさつ ・下校指導	A 9:40 B 11:00 C 12:20	14:00 ～15:00	・ひらがなプリント1枚「ち」 ・おんどく…国語の教科書50～51ページ「おばさんとおばあさん」 (ひらがなプリントの裏のチェック欄に記入をお願いします。) ・さんすうプリント2枚「10までのかず①」「いくつといくつ①」
3	水					13:00 ～14:00	・ひらがなプリント2枚「ら」「ろ」 ・おんどく「おばさんとおばあさん」(チェック欄が2枚分ありますが、どちらかに記入をお願いします。) ・さんすうプリント3枚「10までのかず②」「いくつといくつ②」 「10までのかず⑥」 ・次の日の学校の準備
4	木	A 8:30～8:40 B 9:50～10:00 C 11:10～11:20	・防災頭巾 ・2日と3日に取り組んだ宿題 ・ハンカチ ・ティッシュ ・マスク(マスク袋) ・連絡帳 ・連絡袋 ・健康観察カード ・マスクの予備	・トイレの 使い方 ・手洗いの仕方	A 9:40 B 11:00 C 12:20	14:00 ～15:00	・ひらがなプリント1枚「る」 ・おんどく「おばさんとおばあさん」 ・さんすうプリント2枚「10までのかず③」「いくつといくつ③」
5	金					13:00 ～14:00	・ひらがなプリント2枚「は」「ほ」 ・おんどく「おばさんとおばあさん」 ・さんすうプリント3枚「10までのかず④」「いくつといくつ④」 「10までのかず⑤」

### 下校について

はじめのうちは教員が途中まで付き添い、コースごとにまとまって下校します。電話で伺った下校コースで下校させます。予定が変わるときだけ、連絡帳でお知らせください。

### 連絡帳・連絡袋について

連絡袋の中身・連絡帳は、帰宅後毎日確認をお願いいたします。記入があった場合にはサインをしてください。また、保護者の方から連絡がある場合、「先生に出すように」と、お子さんにお声掛けをお願いします。特別な連絡がない場合は、記入の必要はありません。

### 宿題について

登校初日に、今週分の宿題をまとめてお配りします。休校中は、ご家庭で丸付けをお願いしていましたが、学校が再開しましたので、宿題の丸付けは基本的に担任がいたします。ご協力ありがとうございます。取り組んだ宿題は、連絡袋に入れて持たせてください。

### 校庭開放について 1日(月)～5日(金)

下学年(1～3年)、上学年(4～6年)に時間を分け、毎日1時間校庭で遊べます。通学路を守り、黄色い帽子をかぶって登下校してください。(集団下校はいたしません。)

### その他

- ・道具箱・体育着・あさがお・粘土・名札は、お知らせがあるまでご家庭で保管をお願いします。
- ・PTA入会申込書がまだお手元にある方は、連絡袋に入れて持たせてください。