

# かざぐるま

大田区立開桜小学校  
学年便り 第1学年  
1月6日  
1月号

 **あけまして おめでとうございます!** 

新しい年が始まりました。冬休みの宿題等ご協力いただきありがとうございました。

3学期は、1年を締めくくる大切な時期です。担任一同気を引き締めて、子供たちと一緒に頑張っていきたいと思います。今年も、ご支援、ご協力よろしくお願いたします。

## ○1月の行事予定 ★…放課後遊びのできる日 ○…○時間授業

月	火	水	木	金	土
4	5	6 ④	7 ④	8 ★⑤	9
	冬季休業日終	始業式 水曜時程	給食始 4校時授業 書き初め 安全指導		
11	12 ⑤	13 ④	14 ⑤補	15 ⑤	16 ③+補 土曜授業日 補習
<成人の日>			避難訓練		
18 ★⑤	19 ★⑤	20 ④	21 ⑤補	22 ⑤	23
全校朝会		計測	展覧会 児童鑑賞日	水曜時程 児童集会 展覧会 児童鑑賞日 保護者鑑賞日	展覧会
					24 展覧会
25 ⑤	26 ★⑤	27 ④	28 ⑤補	29 ⑤	30
				水曜時程	

- ・健康チャレンジ週間 12日(火)～22日(金)
- ・開桜小読書週間 25日(月)～2月5日(金)

## ○1月の学習予定

こくご	・かたつむりの ゆめ ・ききたいな ともだちのはなし ・たのしいな ことばあそび ・たぬきの糸車 ・かたかなの かたち ・ことばを 見つけよう	おんがく	・にほんのうたをたのしもう 「さんちゃんが」「おおなみこなみ」 「おちあらかはい」 ・けんばんハーモニカ
さんすう	・おおきいかず	ずこう	・展覧会 作品鑑賞 ・でこぼこ はっけん
せいかつ	・ひろがれ えがお ・むかしからのあそびを たのしもう	たいいく	・短縄 ・体づくり運動
		どうとく	・希望と勇氣 ・親切、思いやり ・個性の伸長

## ○お知らせとお願い

### ○健康チャレンジ週間について

1月12日(火)から22日(金)まで健康チャレンジ週間になります。ぜひ、この機会に規則正しい生活を見直させてください。

### ○展覧会について

21日(木)～24日(日)まで展覧会が行われます。

子供たちが精一杯作った作品を是非、ご覧ください。

21日(木) 児童鑑賞日

22日(金) 児童鑑賞日・保護者鑑賞日(14:00～16:30)

23日(土) 保護者鑑賞日(8:45～16:30)

24日(日) 保護者鑑賞日(8:45～**12:00**)

※ご来校の際は、感染症防止対策 **マスクの着用・受付票の持参(検温)・消毒等**にご協力ください。

### ○集金について

1月18日(月)に給食費の引き落としがあります。通常は、月ごとの口座引き落としですが、1月と3月の2か月分となりますので、以下の金額を口座に入金していただきますよう、よろしくお願いいたします。なお、今月の教材費の集金はありません。

給食費	円	手数料	円	
				計 _____ 円

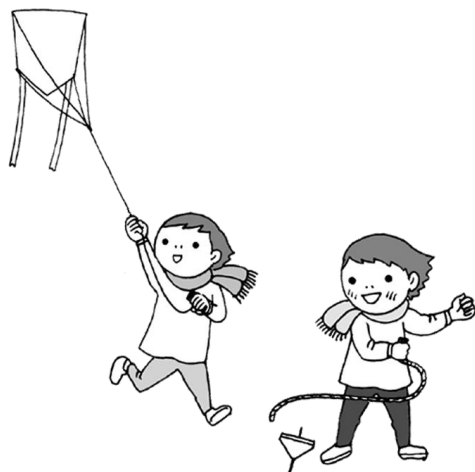
### ○ノートについて

これまで、学校で一括購入をしていましたが、3学期は一括購入を行いません。各ご家庭で、ノートの残りの枚数を見ていただき、無くなってしまいう前に購入をお願いいたします。

マス目につきましては、現在使用している規格の物を購入してください。

(国語12マス×9行 十字リーダー入り、算数12マス×7行 十字リーダー入り)

規格以外のノートはご遠慮ください。よろしくお願いいたします。



### ○体育時の服装について

以前にもお伝えした通り、寒さが厳しいときには、必要に応じて体育着の上にトレーナーを着用することができます。

現在、登校時に着てきた上着等をそのまま体育の時間に着用しようとする姿が見られます。

防寒具が必要な際は、体育用として、フードやジッパー、ボタン等がないものを、体育着袋の中に一着用意していただくとありがたいです。よろしくお願いいたします。(その際、記名等も忘れずによろしくをお願いいたします。)

また、体育時にズボンの下にタイツを着用することはできません。タイツを履いてきた際には靴下の用意をお願いいたします。

### ○持ち物について

お道具箱の整理等、ご協力いただきありがとうございました。

3学期も引き続き、持ち物の管理ができるよう指導していきます。また、「学習に必要な物は学校に持って来ない」「ランドセルにキーホルダーをつけない」等、ご家庭でもお声掛けをお願いいたします。

(本日、教育委員会より届きました、キーホルダーを配布いたしました。ご家庭で使用していただければと思います。)

また、記名無しの持ち物も多くなってきました。一つ一つに記名をお願いいたします。(特に消しゴムの落とし物が多いです。)

