

おひさま

令和2年5月29日
大田区立開桜小学校
3年生学年便り
6月号

学校再開です！

新型コロナウイルス感染拡大防止による休校が終わりました。休校中の課題の受け取りや電話連絡、家庭学習のサポートなど、ご協力いただき、ありがとうございました。

待ちに待ったスタートです。子供たちとともに、学校生活のリズムを作り、学習に運動に取り組んでいきます。新しい環境は、慣れるまで大変な面もありますが、心機一転、「頑張ろう！」と、新しい始まりが全員にとって成長のきっかけになるよう、担任一同、指導して参ります。どうぞ、よろしくお願い致します。

担任紹介

子供たちが笑顔で学校生活を送れるよう支援していきます。たくさん学び、遊びましょう！よろしくお願いします。

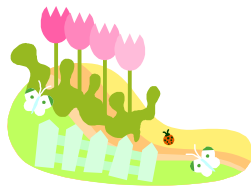
1組担任

子供たちと会えるのを楽しみにしていました。みなさんが学校に来ることが楽しいと思えるように頑張ります。よろしくお願いします。

2組担任

はじめまして。これからみなさんと勉強したり遊んだりできることがとても楽しみです。1年間よろしくお願いします。

3組担任



6月の行事予定

6月1日(月)から5日(金)の午後、校庭を開放します。

☆登下校や校庭開放の時刻等については、別紙、ホームページでご確認ください。

月	火	水	木	金	土
1 ①	2	3	4 ①	5	
3年生登校日	家庭学習日	家庭学習日	3年生登校日	家庭学習日	
	← 分散登校ABC →				
8 ②	9 ②	10 ②	11 ②	12 ②	
午前A 午後B		給食始			
	← 分散登校AB →				
15 ②	16 ②	17 ②	18 ②	19 ②	
午前B 午後A					
	← 分散登校AB →				
22	23	24	25	26	
	← 詳細は後日改めてご連絡いたします。 →				
29	30				

お知らせとお願い

お手数をおかけいたしますがよろしくお願いいたします。

持ち物

4日(木)・健康観察カード(登校する日は毎日持ってきます。)

- ・防災頭巾・図書室で借りた本(まだ返していない人)
- ・予備のマスクとハンカチ

(落としたり無くしたりした場合に備え、予備のものをランドセルに入れるようにお願いします。また、給食中に外した時に、マスクを入れる袋を持たせてください。袋には記名をお願いいたします。)

8日(月)・道具箱

12日(金)・提出書類(下記)

- ・リコーダー申し込み(購入を希望する人)

※水分補給のための水筒を持たせていただいてもかまいません。中身は水でお願いいたします。

健康観察カード

子供たちの健康を守るため、毎日の健康観察(6月分は1日に配布)を行うことをよろしくお願いいたします。登校前には検温を必ず行い、記入して持たせてください。

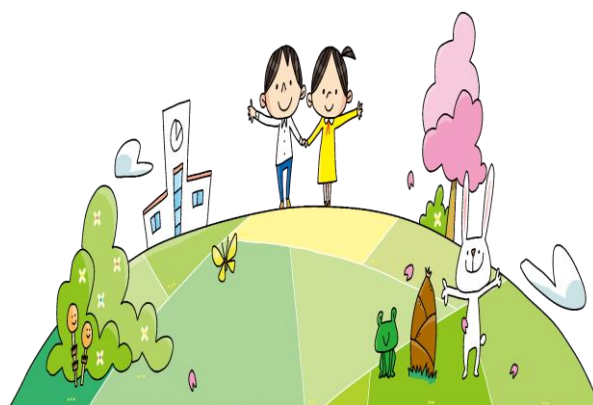
提出書類等について

6月8日(月)に下記の書類を配布いたします。

- ・児童調査票
- ・家庭緊急連絡票
- ・緊急時引き渡し名簿
- ・PTA総会委任状
- ・PTA係募集のお知らせ

ご記入いただき、12日(金)までに提出をお願いいたします。

◎リコーダーの購入申し込み封筒も配布いたします。申し込み締め切りは、6月12日(金)です。よろしくお願いいたします。



2週目以降の登校グループ

Aグループ・・・1～19番まで

Bグループ・・・20番から37番まで

2週目、3週目で登下校時間が変わります。ご注意ください。時間はホームページ等で確認できます。