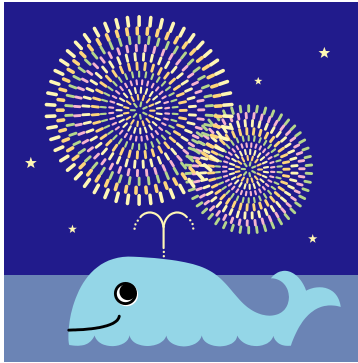


きたこうじや



暑さも日々増していき、本格的な夏もすぐそこまで来ているようです。

今月には夏まつりを予定しています。子供たちが楽しめるようなお店を準備しています。ご参加お待ちしております。

1学期も残りわずかとなりました。保護者の皆様には通級のお迎え等のご協力ありがとうございました。

夏休みが始まります。ぜひ、夏にしかできない体験をして、9月に元気な姿をみせてください。2学期に夏休み期間の話が聞けることを楽しみにしています。



行事予定



- ※ 4日(火) 都難言協専門研究会 (PM)
- ★ 5日(水) きこえ・ことばの教室 夏まつり
午前通級なし(準備のため)
13:45~15:30
- 6日(木) ことば就学支援委員会
- 8日(土) 北糀谷小 土曜授業日
- ※ 11日(火) 都難言協研究会 (PM)
- 13日(木) 個人面談開始
- 14日(金) ことばグループ学習 (13:40~)
- ★ 20日(木) 終業式

※印の日は、午後の通級がありません。

★印の日は、全日通級がありません。

「きこえとことばの相談会」(北糀谷小)

7月31日(月)・8月29日(火)・30日(水)

- ★ 1日(金) 始業式
- 4日(月) 2学期通級開始
- ※ 5日(火) 都難言協研究会 (PM)
- 7日(木) ことば就学支援委員会 (PM)
- 12日(火) 都難言協専門研究会 (PM)
- 16日(土) 北糀谷小 土曜授業日
- ★ 18日(月) 敬老の日
- 19日(火) ことば専門相談 (AM) 午前通級なし
- 27日(水) 北糀谷小学校研究授業
ことばグループ学習
13:40~14:30
- 29日(金) ことば専門相談 (AM) 午前通級なし



個別面談について 7/13 (木) ~ 7/19 (水)

1学期の学習を振り返って、お子さんの成長した面や今後の指導内容等をお話ししたいと思います。30分から1時間程度の時間でご予定おきください。

就学奨励費受給申請書について

申請書のご提出（北糀谷小以外の方）ありがとうございました。申請書は区へ提出しました。なお、奨励費は年に2回、交通機関を利用した回数で支給され、銀行に振り込まれます。回数の把握が必要ですので、交通機関を利用した時は、その都度、担当者にお知らせください。

きこえの教室から

水泳学習について

難聴児はプールに入るとき、補聴器をはずします。補聴器をはずすと普段より聞こえにくくなり、不安になる児童もいます。安全に水泳指導が行われるように、整列場所や指導内容を事前に伝えるなどの配慮をいただけたらと思います。

なお、補聴器をつけている児童には、以下のことを事前指導で伝えてあります。ご家庭でも確認の声かけをお願いします。

〈補聴器をつけている子どもたちが、自分で気を付けること〉

- ①プールに入る時は、補聴器を必ずはずす。
- ②はずした補聴器は、決まったケースにしまう。
- ③プールからあがったら、耳や髪の毛をよくふく。
- ④水気をしっかり取ってから、補聴器をつける。

〈在籍校の先生方へ〉

※夏季休業中は、担任以外の先生方がかかわる場面が多くなると思います。

難聴児への配慮について、校内での声かけを、よろしく願いいたします。

また、補聴器を装着していないきこえの教室に通う児童への配慮もお願いします。



きこえ・ことばの教室の図書について



貸し出し用図書で「かいけつゾロリ」や「サバイバル」などのシリーズ物の本が子どもたちに大変人気ですが、今回は昨年度末に購入した新しい本を紹介します。

「日本の歴史」全20巻、「ポケモン空想科学読本」5巻、「ちいかわ」5巻、「未確認生物」2巻、ほかにもたくさんの絵本を購入しました。年度末には読んだ本の冊数を数えて、を送る予定です。たくさんの本を読めるように頑張ってください。保護者の方にも貸し出しをしておりますので、ご活用ください。