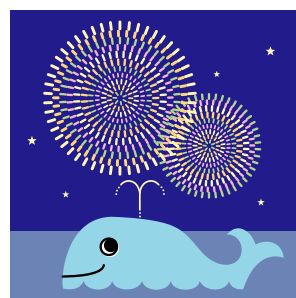


# きたこうじや

大雨の日もあれば、真夏のような日差しに照らされる日もあり、体調管理が難しい季節ですが、いかがお過ごしでしょうか。各校では水泳指導が始まりました。水に入って動くことを楽しみつつ、体力を高めることや水の事故防止に向けた対応力も高めていきます。

子どもたちが楽しみにしている夏休みが目の前です。1学期まとめの7月を、健康で安全に過ごし、楽しい夏休みを迎えてほしいと思っています。1学期の間、連絡帳のやり取り、送迎のご協力等、ご理解をいただき、ありがとうございました。

今年度は、1学期中の教室行事はありませんが、夏休み明けの親子交流活動週間に向けて、ただいま準備中です。夏休み明けの9月には、元気な姿で会いましょう。そして、夏休みの思い出を聞かせてもらいつつ、交流活動を楽しんでもらおうと思っています。



## 行事予定

- ★ 2日(木) ことばグループ学習  
(15:00~16:20)
- ★ 4日(土) 北糀谷小 150周年記念式典
- ★ 6日(月) 北糀谷小 振替休業日
- ※ 7日(火) 都難言協研究会 (PM)
- 9日(木) ことば就学支援委員会  
きこえグループ学習  
(15:15~16:15)  
通級終了
- 10日(金) 個人面談開始
- ★ 14日(火) きこえ専門相談 (AM)  
大鹿 綾先生  
都難言協専門研究会 (PM)
- ★ 17日(金) 終業式



- ★ 1日(火) 始業式  
都難言協ブロック研究会 (PM)
- 2日(水) 通級開始
- ※ 8日(火) 都難言協専門研究会 (PM)
- 14日(月)~18日(金)  
親子交流活動週間  
<基本的には、普段の通級時間帯で実施します。>
- 17日(木) ことば支援委員会 (PM)
- ★ 21日(月) 敬老の日
- ★ 22日(火) 国民の休日
- ★ 23日(火) 秋分の日



◎印の日は、午前の通級がありません。  
 ※印の日は、午後の通級がありません。  
 ★印の日は、全日通級がありません。

## 個別面談について 7/10(金)~7/16(木)

前期の学習を振り返って、お子様の成長した面や今後の指導内容等を共有したいです。それを受けて、後期以降の指導目標や方針の見直し、効果的な指導に生かしてまいります。30分から1時間程度を予定しています。ご承知おきください。なお、上記の日程でご都合がつかない場合には、夏休みを含めて9月にかけて実施したく思います。

## 就学奨励費受給申請書について(申請されたご家庭へ)

申請書のご提出(北糀谷小以外の方)ありがとうございました。申請書は区へ提出しました。なお、奨励費は年に2回、交通機関を利用した回数で支給され、銀行に振り込まれます。引き続き、連絡帳に綴じた利用回数表への記入をお願いいたします。

## 教室行事 親子交流活動週間 9月14日(月)~18日(金)

前期の教室行事として、9月に親子交流活動週間を設けます。

後期(2月実施)の教室行事であるきこえ・ことばの発表会には、通級児童が一堂に会しますが、前期は普段の通級時間帯に実施をし、送迎して下さる保護者の方との関わり、さらに同じ時間帯の通級児同士の関わりが密になる活動を計画しています。



親子で一緒に活動する中で、お子さんの頑張りや考え方に触れる機会になればと考えています。担当自身も初めての取組となりますが、当日の親子の関わりを予想しながら楽しく準備を進めています。



参加日程の確認については、担当から別途お知らせしております。普段の通級時間と変更しての参加も可能ですので、その旨をご回答ください。(締切7月3日)奮ってのご参加、お待ちしております。

きこえの教室から

## 水泳学習について

難聴児がプールに入るとき、補聴器の児童は外して入ります。人工内耳の児童はカバー等を付けて入ります。どちらの場合も普段よりだいぶ聞こえにくくなり、不安になる児童がいます。安全に水泳指導が行われるように、整列場所や入退水の合図、指示の出し方等のご配慮をお願いいたします。

なお、補聴器をつけている児童には、以下のことを事前指導で伝えてあります。ご家庭でも確認の声かけをお願いします。

### 〈補聴器をつけている子どもたちが、自分で気を付けること〉

- ①プールに入る時は、補聴器を必ず外す。
- ②外した補聴器は、決まったケースにしまう。
- ③プールからあがったら、耳や髪の毛をよくふく。
- ④水気をしっかり取ってから、補聴器をつける。



### 〈在籍校の先生方へ〉

※夏季休業中は、担任以外の先生方が関わる場面が多くなると思います。

難聴児への配慮について、校内での声かけを、よろしくをお願いいたします。

また、補聴器を装着していないきこえの教室に通う児童への配慮もお願いします。