

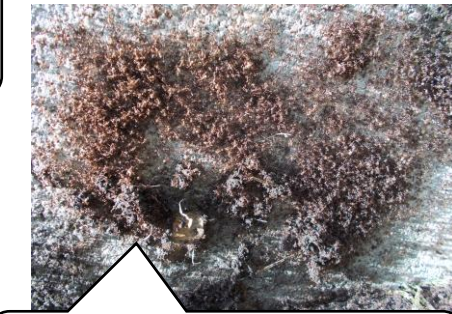


# なんろくしょう しき 南六小の四季

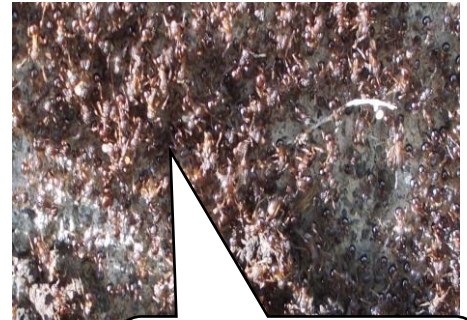
# 4月

こうてい 校庭やフールうらの <sup>はたけ いけ</sup>畑、池などで <sup>ちい い もの み</sup>小さな生き物を見つけよう!!

校庭のブロックをひっくり返してみると…。



びっちり何かがかびりついてるよ。よーく見ると!!



たくさんありました!



ありはいつも、ここにいるのかな? どうしてブロックの下にたくさん集まっていたのかな…?

これは、サッカーゴールうらの <sup>かたん</sup>花壇の <sup>すあな</sup>ありの巣穴。



おなじアリなのかな?

もうエサを <sup>はこ</sup>運んでる!

ブロックの下にはダンゴムシもいたよ。冬の間はどこにいたのかな?



ナナホシテントウの <sup>ようちゅう</sup>幼虫



アゲハチョウの <sup>ようちゅう</sup>幼虫



アゲハチョウの <sup>たまご</sup>卵

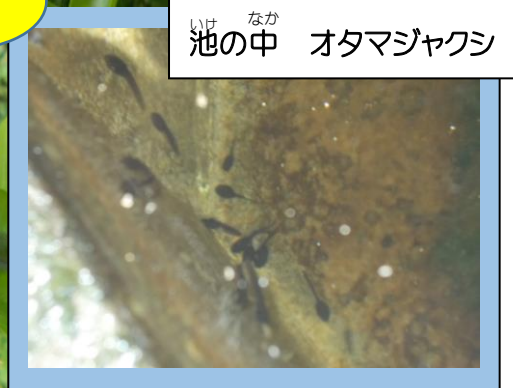
はたけ  
フールうらの畑



ヤマトシジミ



アシナガグモ



いけ <sup>なか</sup>池の中 オタマジャクシ