

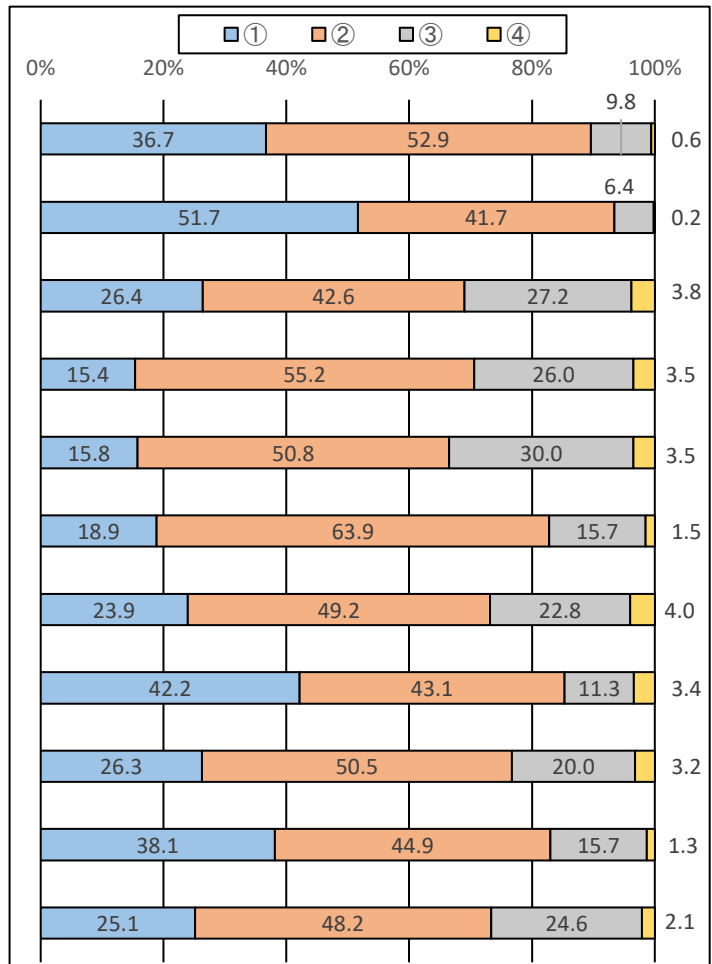
(回答数:532名 回答率92%)

①そう思う ②ややそう思う ③あまり思わない ④まったく思わない

【ア 学校生活について】

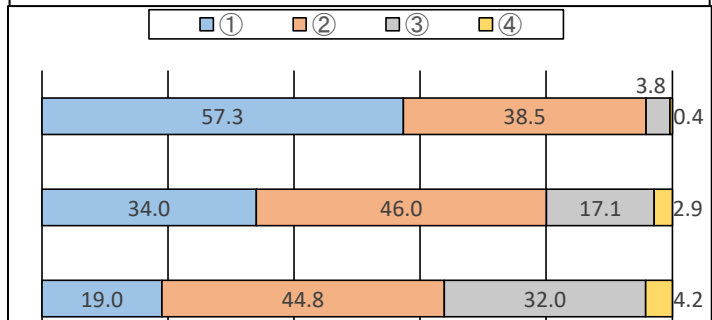
①②率(前年比)

- 1. 学校行事や部活動、委員会などを通して、生徒一人一人が活躍できる教育活動が進められている。 89.6%(+17.2)
- 2. 新型コロナウイルス感染症予防対策を講じた教育活動が進められている。 93.4%(+3.7)
- 3. 運動会は楽しく充実したものになっている。 69%(+3.7)
- 4. サポートルームの充実を図り、特別支援教育を推進している。 70.6%(+3.8)
- 5. キャリアパスポートを生かし、キャリア教育が計画的に行われている。 66.6%(+6.3)
- 6. 本校の授業は生徒にとってわかりやすい。 82.8%(-0.5)
- 7. 少人数指導を実施している数学・英語の授業は、基礎学力定着に効果がある。 73.1%(-4)
- 8. タブレットなど、ICT機器を効果的に活用した授業が進められている。 85.3%(+14.)
- 9. 生徒の言葉づかいやあいさつ等の生活習慣は向上している。 76.8%(-1.8)
- 10. 部活動の開設数や指導は十分なものである。 83%(+0.3)
- 11. 「早寝・早起き・朝ごはん」の啓発や、年間を通して体力が向上するような取り組みを推進している。 73.3%(+1.2)



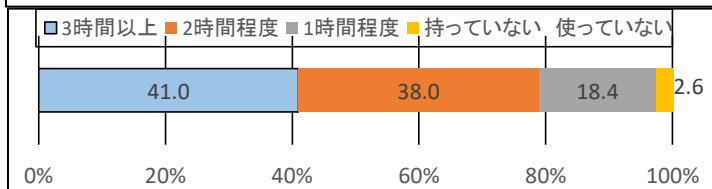
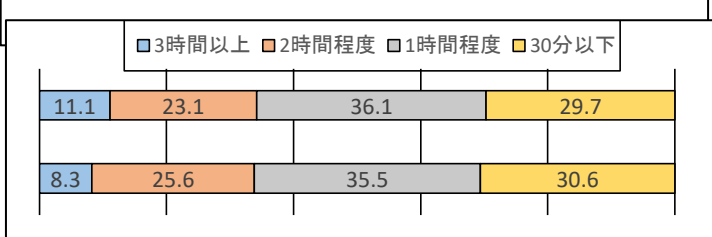
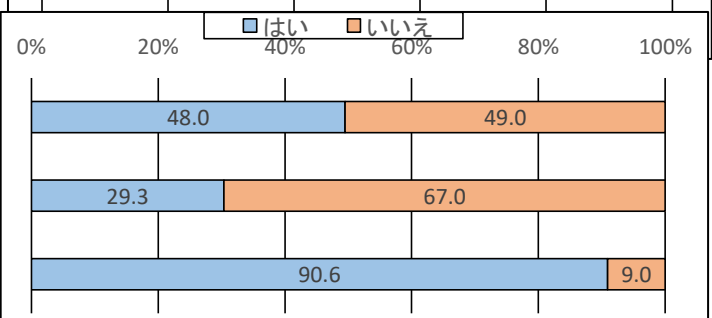
【イ 学校と家庭・地域との連携について】

- 12. 本校は、保護者に学校だよりや学年だより、学校HPや緊急連絡システム等で学校の様子を伝えている。 95.8%(+4.2)
- 13. 本校のPTAは、新型コロナウイルス感染症予防対策を講じながら、よく活動している。 80%(-1.2)
- 14. 学校は、地域の力(保護者以外)を子どもたちの教育に活かしている。 63.8%(+0.1)



【ウ 家庭での様子について】

- 15. 防災について、普段から家族で話し合っている。 48%(+4.4)
- 16. 生徒は、家で読書をしている。 29.3%(+0.6)
- 17. 生徒は、きちんと朝食を食べている。 90.6%(-1.7)
- 18. 生徒は、家で1日平均して何時間勉強していますか。 34.2%(-0.3)
- 19. 生徒は、テレビを1日平均して何時間見ますか。 33.9%(-2.4)
- 20. 生徒は、携帯電話やスマホ(パソコンを含む)を1日平均して何時間使用していますか。 79%(+10.5)



※青字:3年連続上昇 赤字:昨年度より下降