

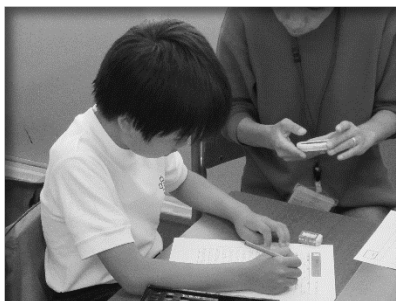
## サポートルームってどんなところ？

大田区では特別支援教室のことをサポートルームの通称で配置しています。

中富小サポートルームは、通常の学級の中で人との関わりがうまくできなかつたり、気持ちのコントロールが困難な状況にあつたりする子供、計算や書字など学習面に困難を抱えた子供へ個々の課題に応じた指導をしています。

子供たちが、自信をもって学校生活を送ることができるよう、週に1～2時間の通室を通して支援していきます。

### <個別指導>



個々のペースに合わせ、静かな環境の中で1対1、もしくは1（教員）対2（子供）の学習指導を行います。

### <小集団指導>



少人数のグループで協力して課題に取り組み、コミュニケーションの取り方を学ぶ活動を行います。

中富サポートルームでは巡回教員が、中富小・大森第四小・大森第一小を巡回して指導しています。学級の時間割と調整し、週1～2時間程度決まった時間にサポートルームで学習します。適切な支援を受けることによって、より充実した学校生活を送ることができるようになります。

※サポートルームを利用するには所定の手続きが必要となります。  
まずは入学後、担任やサポートルーム巡回教員へ御相談ください。

#### 【お問い合わせ】

大田区立中富小学校  
03-3762-6756（代）  
サポートルーム

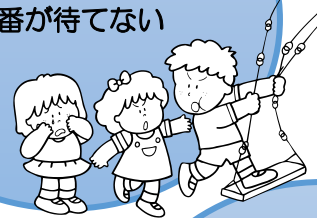
# 気になること、ありませんか？

場の状況が読めない



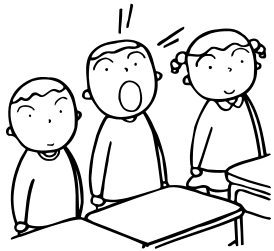
忘れ物が多い  
準備や片付けが苦手

順番が待てない

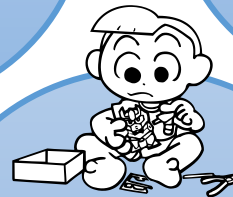


たびたび読み間違い  
たどたどしく読む  
書き間違いが多い

人と合わせる  
動きが苦手  
うまく遊べない



こだわりが強い

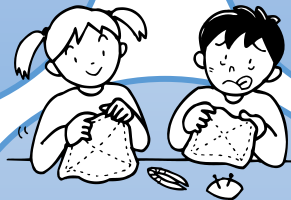


気が散る  
落ち着かない  
立ち歩く



聞き逃しや  
聞き間違いが多い

縄跳びやはさみなど  
物をうまく使えない



書き写すことが苦手



計算が苦手で  
よく間違える  
位取りが混乱する

子供の発達の過程はみな同じではありませんが、行動面や対人関係、学習面で気になることはありませんか？  
保護者の育て方やしつけなどが問題ではなく、お子さんの発達の特性があるために起こっている場合があります。  
サポートルームでは個々の特性に合った個別指導や、小集団指導でコミュニケーションの取り方を学ぶ活動を行います。