

たんぽぽ

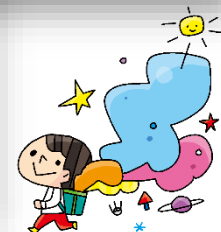
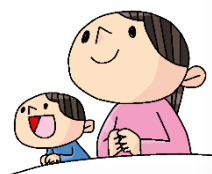


NO. 10

大田区立西六郷小学校

連合展覧会に向けて

3学期がスタートしてから1か月が経ち、令和5年度の学校生活も残り約2か月となりました。2月は連合展覧会があります。展示作品は、4月から取り組んできた刺しゅうの作品と、図工で制作した作品を展示します。手指をたくさん使い、細かい作業に挑戦してきました。思い通りにいかずにイライラしてしまったり、練習を繰り返してできるようになった喜びを感じたりと、制作中には一人一人の成長の物語がありました。この1年間の集大成をぜひご覧いただければと思います。



令和5年度 **連合展覧会**
—大田区立小・中学校特別支援学級—
日時 令和6年2月21日(水)～
2月27日(火)
時間 9:00～17:00
※27日は12:45まで
会場 池上会館 1階展示ホール
※詳細は、本日配布のご案内をご覧ください。
※21日(水)2～4時間目に四組みんなで展覧会見学へ出掛けます。水筒のご準備をお願いいたします。

書き初め大会をしました

1月は、校内書初展を行いました。子どもたちの作品をご覧いただき、ありがとうございます。2学期から練習に取り組み、新年を迎え、今年1年いろいろなことがうまくいくよう、願いを込めて書きました。お手本をよく見て集中して書く姿が輝かしかったです。



☆学校公開について☆

2月3日(土)の学校公開は、1時間目と3時間目のみです。2時間目は、家庭科室で行われる道徳授業地区公開講座にぜひご参加ください。お申込みについては、先日配布したご案内をご覧ください。

☆漢字検定について☆

日時: 2月14日(水)
認定証: 80点以上の児童には、認定証が交付されます。
受検級については、各担任・学習グループの担当教員からお知らせします。



2月の予定表



日	月	火	水	木	金	土
	上段：予定 下段：下校時刻			1 なわとび週間 終	2 チーム集会	3 学校公開 土曜授業 道徳授業地区公開講座
				①～⑥ 14:35	①～③ 14:35 ④～⑥ 15:25	①～⑥ 11:10
4	5 ◎月 委員会	6 オリパラ教育5年	7 体 水 安全指導	8 避難訓練 (Jアラート)	9	10
	①～④ 14:15 ⑤・⑥ 15:15	① 14:35 ②～⑥ 15:25	①～⑥ 14:15	①② 14:35 ③～⑥ 15:25	①～③ 14:35 ④～⑥ 15:25	
11	12 振替休日	13 <u>1,2年のみ午前授業</u>	14 ♪ 水 漢字検定	15 フッ化物塗布4年希望者	16 ☆ 四組校外学習	17
		①② 13:10 ③～⑥ 15:25	①～⑥ 14:15	①② 14:35 ③～⑥ 15:25	①～⑥ 14:35 頃	
18	19 ◎月 クラブ活動 MAO美術館鑑賞教室6年 クラブ発表週間始	20	21 ♪ 水 薬物乱用防止教室6年 四組保護者会 連合展覧会始	22 医療相談 クラブ発表週間終	23 天皇誕生日	24
	①～③ 14:15 ④～⑥ 15:30	① 14:35 ②～⑥ 15:25	①～⑥ 14:15	①② 14:35 ③～⑥ 15:25		
25	26 ◎月 クラブ活動終	27 水 連合展覧会終	28 体 前 卒業感謝の会6年	29 6年生を送る会 チーム集会	3/1	2
	①～③ 14:15 ④～⑥ 15:30	①～⑥ 14:15	①～⑤ 13:10 ⑥ 16:00	①② 14:35 ③～⑥ 15:25		

予定表の見方

朝：◎…全校朝会 ♪…音楽朝会 ☆…児童集会 「体」…体育朝会

時程：「月」…月曜時程（昼休みあり、掃除なし）・「水」…水曜時程（昼休みなし、掃除あり）

「前」…午前授業・「特」…特別時程 「クラブ活動」…4年生から 「委員会活動」…5年生から

下校時刻：①1年生 ②2年生 ③3年生 ④4年生 ⑤5年生 ⑥6年生 ※下校時刻をご確認ください。

☆医療専門相談☆

日時：2月22日（木）

お子様の運動や姿勢の改善など作業療法士の先生がいらっしゃって、面談をしていただきます。

希望者にはアンケートを配布しましたので、まだの方は、ご提出をお願いいたします。



☆四組校外学習☆

日時：2月16日（金）

場所：東芝未来科学館

電車代として後日120円集金する予定です。

※雨天決行です！

お弁当のご用意をお願いいたします。詳細は、後日配布のしおりをご覧ください、お子様と一緒にご準備をお願いいたします。

