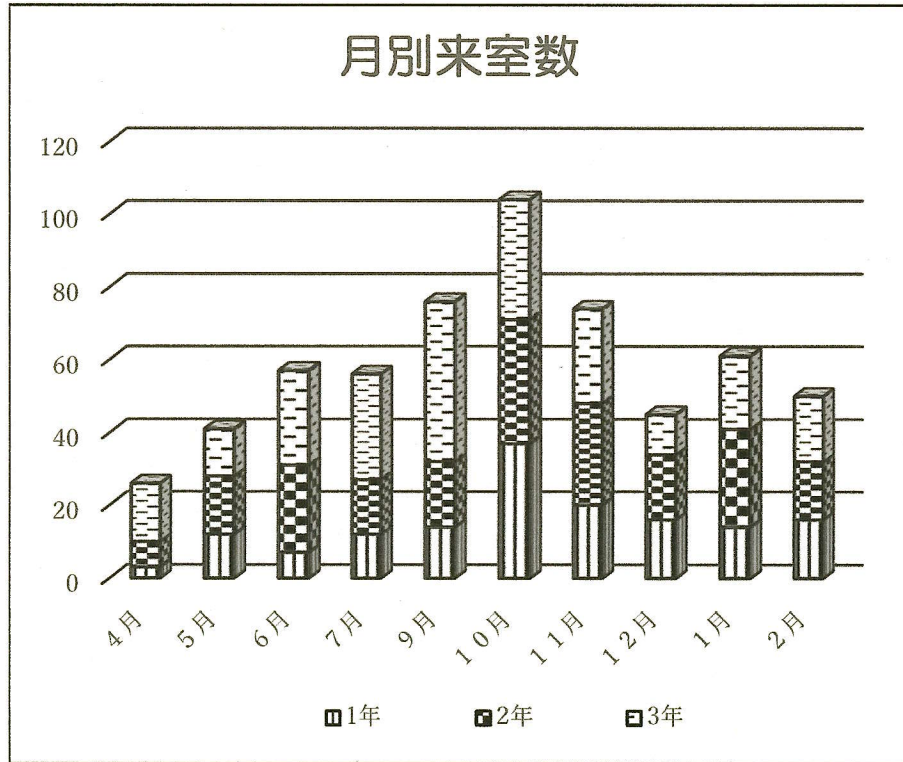


# ほけんだよい3月

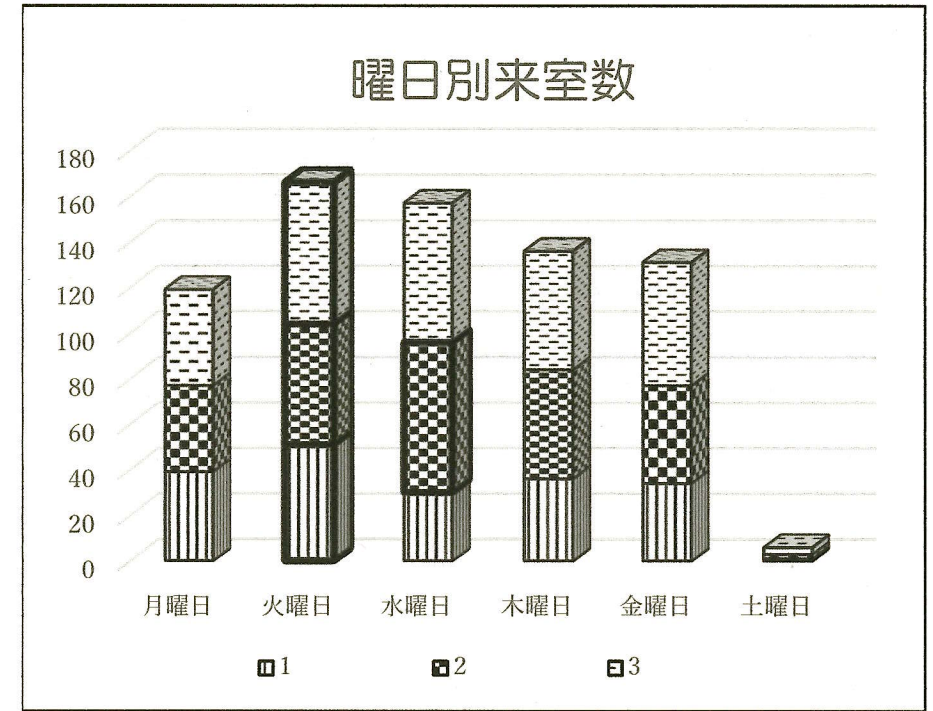
令和6年3月15日  
大田区立大森第一中学校  
保健室

## ～1年間の保健室来室状況まとめ～

早いものでもうすぐ卒業式・修了式を迎えようとしています。3年生の皆さん、卒業おめでとうございます。保健室から大森一中の生徒の皆さんを見守ってきましたが、この1年皆さんがどのように保健室を利用していたのかまとめてみました。



|     | 1年  | 2年  | 3年  | 開室日 |
|-----|-----|-----|-----|-----|
| 4月  | 3   | 7   | 16  | 17  |
| 5月  | 12  | 16  | 13  | 20  |
| 6月  | 7   | 24  | 26  | 19  |
| 7月  | 12  | 15  | 29  | 13  |
| 9月  | 14  | 18  | 44  | 21  |
| 10月 | 37  | 34  | 33  | 19  |
| 11月 | 20  | 28  | 26  | 20  |
| 12月 | 16  | 18  | 11  | 16  |
| 1月  | 14  | 27  | 20  | 18  |
| 2月  | 16  | 16  | 18  | 19  |
| 合計  | 151 | 203 | 236 |     |



ちなみに何曜日が多かったのか気になり調べてみると、**火曜日**が一番多いことがわかりました。そして、意外にも次に多かったのは**水曜日**なのです。5時間の日なのでもっと少ないのではと思っていました。そして、水曜日は2年生の来室が多かったです。(理由は…わかりません！2年生の皆さん、水曜は大変でしたか？)

**4月** 来室は少なめ、**5月** 運動会練習で怪我や熱中症のような症状の人が増加。**6月** 春の疲れが出て、長く教室に入れない人がよく来るように。**7月** 猛暑で熱中症や体調不良が増加。3年生でのと風邪が一時流行しました。

**9月** 3年生を中心にメンタル的に不調になる人が増加。**10月** 音楽祭前に1・2年生中心にインフルエンザが大流行。学級閉鎖も行い、年間で一番来室が増えてしまいました。**11・12月** 1・2年生は疲れて、調子をくずす人が増加。

**1・2月** 1・2年生を中心にインフルエンザやのどの風邪(含む溶連菌感染症)が流行。1年生で学級閉鎖を行いました。

※3月は来室がとて少ない状態が続いています。感染症もすっかり落ち着きました。怪我も少ないです。

## ～もうすぐ春休み、治療のチャンスです～

来月は学年が上がり、新学期を迎え、健康診断が始まります。視力が低下していたり、虫歯があるのでは、と気になっている人は、時間がある春休み中にぜひ病院へ行き、必要な治療を受けるようにしてください。大田区は子ども医療症の対象年齢を高校生相当年齢まで引き上げました。3年生の皆さんも慌てる必要はありませんが、時間のあるうちに体のケアをしておきましょう。

(年間) ありがとうございました。

