

保健だより

すこやか

令和6年2月7日
大田区立大森第三小学校
校長 桐田 裕貴
養護教諭 島田 留美

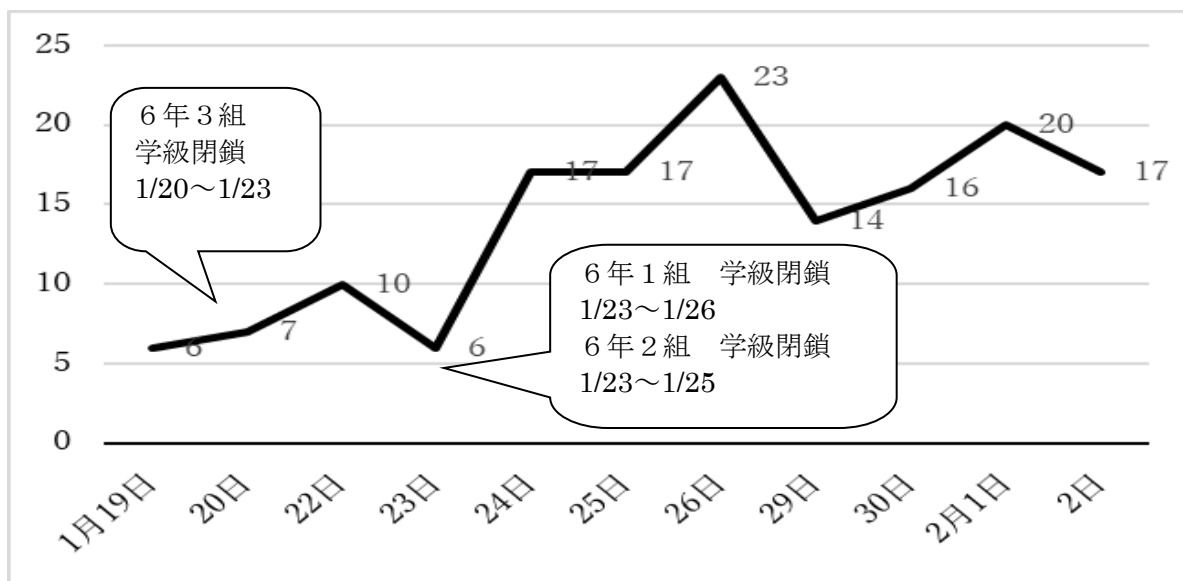
少しずつ日が長くなってきましたが、気温が低く体調をくずしやすくなっています。

本校ではインフルエンザの流行がみられ、特にB型が多くなっています。1月には学級閉鎖も実施しました。今シーズン全校で累計212名（2月2日現在）の罹患となっています。

学校では引き続きまん延を最小限にとどめるよう病気の予防に努めてまいります。保護者の皆様には児童の健康管理に御協力をお願いいたします。



本校のインフルエンザ発生状況（診断された人）



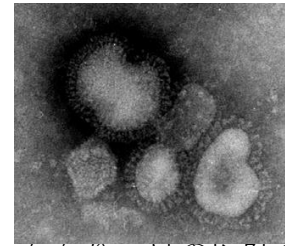
1月19日（金）
6年3組で熱による欠席8名（内インフルエンザ診断者2名）になり4日間学級閉鎖になりました。
全校欠席29名（内インフルエンザ診断者6名）でした。

1月22日（月）
6年1組で熱による欠席8名（内インフルエンザ診断者3名）になり4日間学級閉鎖になりました。6年2組熱による欠席9名（内インフルエンザ診断者2名）になり3日間学級閉鎖になりました。全校欠席46名（内インフルエンザ10名）でした。

休んでいる児童の主な症状

インフルエンザウイルス

熱（37.5～40℃）、頭痛、倦怠感、関節、
筋肉の痛み、吐き気、咳、のどの痛みなど



御家庭へのお願い

- ・ 上記のような症状が見られた場合は、無理に登校させず、かかりつけの医師の診察を受けるなど、家庭で様子を見てください。インフルエンザと診断された場合、学校にお知らせください。その際、型名が分かりましたらお伝えください。
- ・ インフルエンザと診断された場合は、出席停止になりますが、停止期間は**発症後5日を経過し、かつ、解熱した後2日を経過するまで**となっています。（その際**発症した日、熱が下がった日を0日目と考え翌日から起算します。**）
児童への感染を最小限にとどめるため、御協力をお願いします。
また病院から登校許可が出された場合には、保護者が出席停止解除願いに必要事項を記入し、登校時にお子さまに持たせてください。出席停止解除願いは学校にありますので、担任または養護教諭までご連絡をお願いします。またホームページから印刷して使用することもできます。
- ・ まん延防止のため**マスク**を使用したいと思います。できれば御家庭でマスクを用意していただき、給食時や、急な症状が出た時に使わせていただきます。（袋などに入れて清潔を保ったものをランドセルに入れておくとよいです。）
- ・ 突然の発熱等でお迎えにいらしていただくことがあります。連絡が確実につくよう御協力をお願いします。
- ・ 学校でも児童の健康観察や手洗い、アルコール消毒、換気を徹底するとともに、情報を適宜提供していきます。

どうぞ御協力をお願いいたします。

アレルギー対応調査書を配布いたしました。

- 2月16日（金）までに、担任に提出してください。全員提出となっています。御協力をお願いいたします。
- 調査の結果、アレルギー疾患で医師の診断により学校生活で配慮・管理が必要な場合、所定の用紙を配布いたします。（お手数ですが用紙は毎年提出が必要となります。）
書類提出期限：令和6年3月15日（金）