

令和4年度
新入生保護者向け
学校説明会

大田区立大森第三中学校



教務部より

教育目標

- * 人権尊重の精神と態度を育てる。
- * 豊かな情操と健康な心身を育てる。
- * 自主性を伸ばし創造性を育てる。
- * 自ら進んで学ぶ態度を育てる。

沿 革

- * 今年度、73年目を迎えた歴史ある学校
- * 平成10年に、新校舎。
- * 平成25～26年度、大田区教育研究推進校
「自立的な集団をつくることを通して自己肯定感を高める指導の工夫」研究発表
- * 平成30～令和元年度、大田区教育研究推進校
不登校の減少、未然防止の学校体制づくりの研究発表

本校の特徴①

学力向上への取り組み

- * 全学年2学級3展開による習熟度別少人数編成の数学と英語の授業
- * 数学、英語の学習指導講師活用による週4日の放課後と年6回の土曜補習教室の実施
- * 夏季休業中の補習教室実施
- * 電子黒板などのICT機器の活用による生徒にとってわかりやすい授業の実践（各自1台のタブレット貸与）
- * 「話しあい」「教えあい」「グループワーク」など、生徒の活動を活かした活用力を育てる授業
- * 大田区学習効果測定等の学力調査結果を活かしたPDCAサイクルの授業改善

ICT機器を活用した授業



←電子黒板 (全普通教室、他)

各自1台の
タブレット貸与→



本校の特徴② 充実した施設

- * 住宅街に囲まれた静かで落ち着いた環境
- * 各種集会や学年での一斉給食が行える 食堂
- * 集会指導や部活動に使える 2階、3階のホール
- * 多様な授業に対応できる、集会室、少人数教室、特活室や特別教室
- * 見やすい電子黒板やICT機器が使用できる普通教室
- * 明るく入りやすい図書室
- * 広い体育館
- * 個別指導や相談に活用できる3つの相談室
- * 多くの展示スペースを活かした生徒作品の校内展示
- * バリアフリーの施設、エレベーター（普段は生徒使用不可）

食堂

*現在は密を避けて使用しています。



←土曜補習教室

総合の時間の授業→



ホール



2階ホール

3階ホール



各種教室

* 各普通教室に消毒液を置いています。



少人数教室



集会室



美術室



理科室

図書室



本校の特徴③

生徒の意見を活かした行事・活動

- * 生徒の実行委員会形式で企画・運営を行い、自主性、自律性を育てる行事活動
- * 学校行事..... 運動会、学芸発表会
 - 1年..... 移動教室 (今年度は10月に、車山高原を予定)
 - 2年..... 社会科見学 (今年度は2月に予定)
 - 3年..... 修学旅行 (今年度は10月に、京都・奈良を予定)
- * 生徒会による「いじめ撲滅運動」、学習サークル(学習会)の実施、「SNS学校ルール」づくり
- * 生徒会、各学年、専門委員会による自主的な校内生活改善の活動

本校の特徴④

地域の方々と連携した活動

- * 青少年対策委員会主催の地区集会への参加
- * 地域活動へのボランティア参加(コロナ禍以前平均して月1回以上)
- * 地域と共働しての防災活動拠点訓練への参画
- * 地域の方々にご協力いただいての職業講話、3日間の職場体験、道徳授業地区公開講座(今年度は形を工夫して実施)
- * 小学生を迎えての部活動体験(今年度は映像で紹介)
- * コミュニティースクールや、地域の方々からの意見を学校運営に活かす地域教育連絡協議会の機能の充実
- * 学校支援地域本部「スクールサポート三中」による多様な学校支援

本校の特徴⑤

心のケア体制の充実

- * 週3日のスクールカウンセラー勤務による相談体制の充実
- * 「Q-U」「学校生活調査」「いじめ調査」の実施と、その結果を活かした相談システム
- * スクールカウンセラーなどが実施する心理教育
認知行動療法、アサーショントレーニング、ソーシャルスキル
トレーニング、ストレスマネジメントなどによる日常からのケア
- * エンカウターの実施による心の交流
- * 支援委員会常設による全校体制での見守り、指導体制
(いじめ、不登校など)
- * サポートルームの活用による特別支援教育の充実

主な学校行事 (令和3年度)

月	学校行事	月	学校行事
4	始業式 入学式 保護者会	10	修学旅行(3) 地域防災訓練(1,2) 開校記念日
	小・中一貫教育の日 離任式		職場体験学習(2) 車山移動教室(1) 学芸発表会(合唱)
5	前期生徒総会 PTA総会 教育実習	11	進路面談(3) 小中一貫教育の会 定期考査
	運動会		後期生徒総会
6	小中一貫教育の会 道徳授業地区公開講座 体力テスト	12	全校三者面談 人権尊重週間 交通安全教室(2)
	定期考査 生命尊重週間		終業式
7	セーフティ教室 薬物乱用防止教室(1) 全校保護者会	1	始業式 校内書初展 小中一貫教育の日
	終業式 全校三者面談 夏期学習補充教室		
8	夏期学習補充教室	2	校内作品展 社会科見学(2) ミニ社会科見学(1)
			学年末考査
9	始業式 生徒会役員選挙 区連合陸上大会	3	卒業遠足(3) 卒業式 修了式
	新入生保護者説明会 中間考査		

週時程 及び 1日の時程

(現在は、コロナ禍以前よりも余裕をもたせた時程にしています)

9. 週時程と1日の時程

	月	火	水	木	金
	朝 読 書				
	短 学 活				
1校時	学活	○	○	○	○
2校時	○	○	○	○	○
3校時	○	○	○	○	○
4校時	○	○	○	○	○
5校時	○	○	[道徳]	○	総合(○)
6校時	○	○		○	総合
	短 学 活				
	清 掃				

通常下校時刻 16:05

最終下校時刻 (夏) 18:00 (冬) 17:30
 [4月~9月] [10月~3月]

		平常時程
朝読書		8:35 ~8:45
短学活		8:45 ~8:55
1校時		8:55 ~9:45
2校時		9:55~10:45
3校時		10:55~11:45
4校時		11:55~12:45
給食	準備	12:45~13:00
	食事	13:00~13:20
昼休み		13:20~13:40
5校時		13:45~14:35
6校時		14:45~15:35
終学活		15:40~15:50
清掃		15:50~16:00

年間授業配当表

文部科学省・学習指導要領に定められた標準時数

			1年	2年	3年
教科	必修	国語	140	140	105
		社会	105	105	140
		数学	140	105	140
		理科	105	140	140
		音楽	45	35	35
		美術	45	35	35
		保健体育	105	105	105
		技術・家庭	70	70	35
		英語	140	140	140
		小計	895	875	875
		道徳	35	35	35
		特別活動（学級活動）	35	35	35
		総合的な学習の時間	50	70	70
		総計	1015	1015	1015

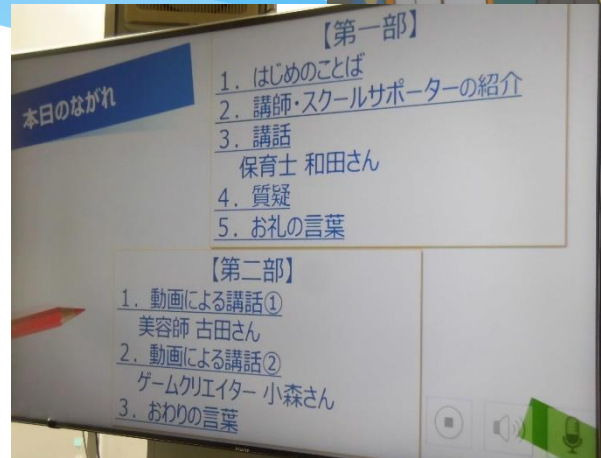
進路指導

体験を重視した指導

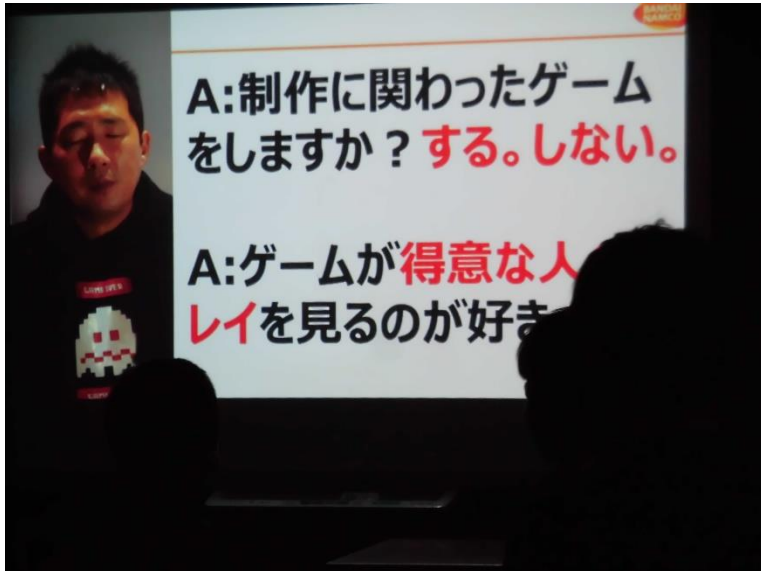
- 1年生 職業講話
- 2年生 職場体験
- 3年生 上級学校授業体験

令和3年度は感染症対策のためにリモートを活用するなどの工夫で実施しているものが多くなっています。

1年生 職業講話



PC室からの
リモートでお話を
うかがいました

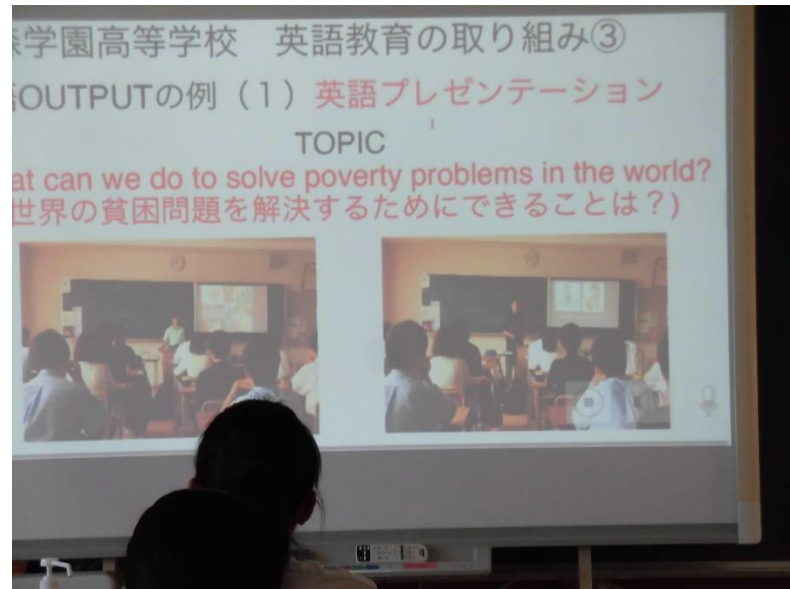
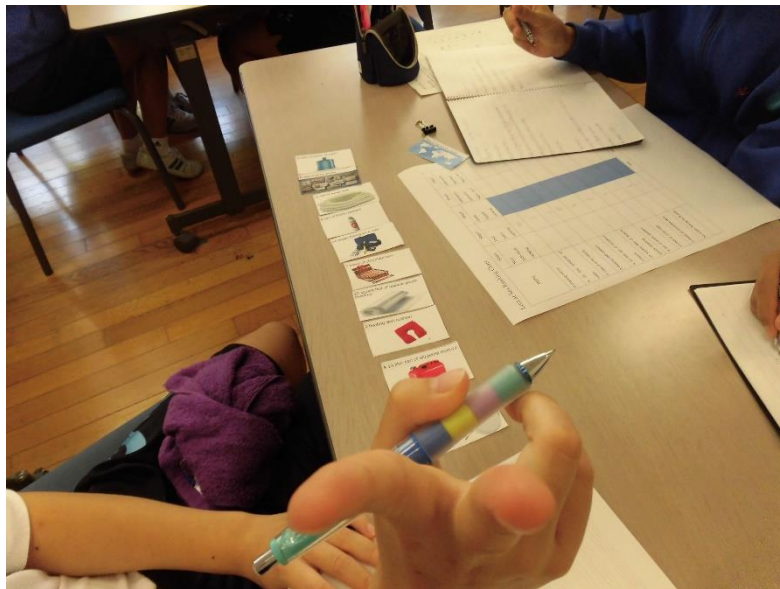


2年生 職場体験

*コロナ禍以前の様子です。



3年生 上級学校授業体験





生活指導部より

標準服について



標準服・カバン・体育着等取扱店

取扱店 用品名	コード 服装	フルヤ	ユニフォーム スタジオ	啓明	サカエ スポーツ	ヤマキ スポーツ	キク薬局
ブレザー ズボン・スカート Vシャツ・ネクタイ	○	○	○				
カバン サブバック	○		○	○			
(体育着) ジャージ上下						○	○
半袖シャツ ハーフパンツ					○		○
上履き					○		○
体育館履き						○	○
場 所	中野区上高田 4-28-19	大田区大森北 2-13-1 イトヨリビル3F	大田区中央 8-1-2	横浜市神奈川区 中丸41	大田区上池台 3-9-3	世田谷区経堂 4-16-9	大田区山王 2-40-2 物ドラッグ (ステーションナリー スマイル) (3777) 9383
電 話 番 号	(3388) 0111	(3763) 8621	(5747) 5656	045 (413) 0833	(3726) 1414	(3429) 2649	

※注文してから多少日数がかかる場合があります。



部活動について

部活動(令和3年度)

部活動名	活動日	主な活動場所
野球	月水金土(日)	校庭
サッカー	火木金土(日)	校庭
硬式テニス(男女)	月火木日(土)	校庭
バスケットボール(男女)	火水金土(日)	体育館
バレーボール(女子)	月火木金土(日)	体育館
バドミントン	月火木(土日)	体育館
卓球(男子)	火木金(土日)	2Fホール
トレーニング(フラッグフットボール班)	月水金(7:45-8:15)他	校庭
トレーニング(陸上班)	火水木土(日)	校庭
吹奏楽	月火木金土(水)	音楽室等
美術	火木	美術室
E. S. S.	木	2階少人数教室
将棋	木	食堂
料理	土(9:00-12:00)	調理室
ソーイング	金	被服室
鉄道研究	不定期	特活室
パソコン活用	月金	パソコン室
JRC(青少年赤十字)	水	食堂
ヴァイオリン	月金	調理室

運動系：8
文化系：10

大田区教育委員会

大田区立中学校に係る運動部活動の方針

本方針策定の趣旨等

本方針は、大田区立中学校の運動部活動を主な対象とし、生徒にとって望ましいスポーツ環境を構築するという観点に立ち、運動部活動が以下の点を重視して、地域、学校、競技種目等に応じた多様な形で最適に実施されることを目指す。

- 知・徳・体のバランスのとれた「生きる力」を育む、「日本型学校教育」の意義を踏まえ、生徒がスポーツを楽しむことで運動習慣の確立等を図り、生涯にわたって心身の健康を保持増進し、豊かなスポーツライフを実現するための資質・能力の育成を図るとともに、バランスのとれた心身の成長と学校生活を送ることができるようにすること
- 生徒の自主的、自発的な参加により行われ、学校教育の一環として教育課程との関連を図り、合理的でかつ効率的・効果的に取り組むこと
- 学校全体として運動部活動の指導・運営に係る体制を構築すること

大田区教育委員会

大田区立中学校に係る運動部活動の方針

適切な休養日等の設定

大田区教育委員会は、運動部活動における休養日及び活動時間については、成長期にある生徒が、運動、食事、休養及び睡眠のバランスのとれた生活を送ることができるよう、スポーツ医・科学の観点からのジュニア期におけるスポーツ活動時間に関する研究も踏まえ、以下を基準とする。

【休養日】

- 1 学期中は、**週当たり2日以上**の休養日を設ける。(平日は少なくとも1日、週休日は少なくとも1日を休養日とし、休養日が確保できなかった場合は、他の日に振り替える。)
- 2 長期休業中の休養日の設定についても、「1」に準じた扱いを行う。また、生徒が十分な休養を取ることができるとともに、運動部活動以外にも多様な活動を行うことができるよう、ある程度長期の休養期間(オフシーズン)を設ける。

【活動時間】

- 1 1日の活動時間は、長くとも学期中の**平日では2時間程度**、**週休日(祝日等を含む)及び長期休業中は3時間程度**とし、できるだけ短時間に、合理的でかつ効率的・効果的な活動を行う。

令和4年度 新入生
保護者向け学校説明会
終わり

大田区立大森第三中学校