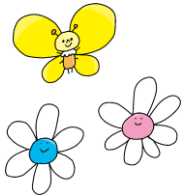
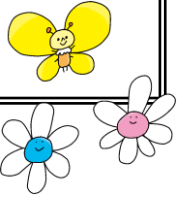


カーニバル



進級して1か月が経ちました！

校庭の桜の木をはじめ、木々の緑も一段と輝きを増し、新緑の季節を迎えました。早いもので4年生になって1か月が経ちました。少しずつ新しいクラスにも慣れ、勉強に一生懸命取り組んでいます。楽しみにしていたクラブ活動では、異学年と交流する中で活動を楽しんだり、積極的に自分の意見を出したり、頼もしい姿が見られました。

今月は運動会があります。5月27日の本番に向けての練習が始まりました。子どもたちが楽しみながらもベストを尽くせるよう支援していきます。

気候の変化が激しく、体調の崩しやすい時期となりました。早寝早起きを意識したり、朝ごはんをしっかりと食べたりすることで生活のリズムが整えられるよう、御家庭でも声掛けをお願いいたします。

5月の学習予定



教科	学習内容	準備するもの
国語	○アップとルーズで伝える ○漢字の広場 ○聞き取りメモの工夫 ○カンジエ博士の都道府県旅	国語辞典 習字セット 漢字辞典(持っている人)
社会	○わたしたちの東京都 ○わたしたちのくらしとゴミ	
算数	○わり算の仕方を考えよう ○角の大きさの表し方を調べよう	分度器
理科	○電気のはたらき ○季節と生物②	
音楽	○歌声のひびきを感じ取ろう	音楽バッグ
図工	○鳥たちのうた	図工バッグ 絵の具 クレヨン のり はさみ 500mL ペットボトル
体育	○かけっこ、リレー ○表現、リズムダンス	体育着
道徳	○感動、畏敬の念 ○感謝 ○規則の尊重	
スマイル	○コンピューターを活用しよう	
外国語活動	○世界のあいさつ ○好きな遊び	



5月の生活目標 きまりを守って生活しよう



お知らせとお願い



1 給食費の引き落としについて

5月10日（水）に給食費の引き落としがあります。金額は9000円になります。引き落としの手数料は10円です。口座の残高を御確認いただきますよう、お願いいたします。

2 離任式について

5月2日（火）に離任式があります。新宿小学校を離れた元3年1組の担任、元3年2組の担任に会えることを子どもたちはとても楽しみにしています。心を込めて書いたお手紙を伝え、感謝の思いを伝えます。

3 運動会について

運動会に向けた練習が始まります。練習で汗をたくさんかくと思いますので、汗拭きタオルや水筒を毎日持たせてください。運動会の詳細については、後日配布される手紙を御確認ください。

4 持ち物について

学習用具の忘れものが増えていきます。特にクロームブックの忘れや充電していない状態で持ってくる児童もあり、学習に支障をきたすことがあります。連絡帳等を確認し、自分で学習用具をそろえるようお声掛けをお願いいたします。

5 分度器について

算数「角の大きさの表し方を調べよう」の学習で分度器を使用します。1枚用意（記名）していただくよう、お願いいたします。分度器を使用する学習が始まる前に、連絡帳で再度お知らせいたします。



5月行事予定

日	曜	時程・授業数	予定
1	月	5	全校朝会 体力調査開始
2	火	6	離任式
3	水		憲法記念日
4	木		みどりの日
5	金		こどもの日
6	土		
7	日		
8	月	6	全校朝会 クラブ
9	火	6	朝学習
10	水	5	朝読書 安全指導 給食費引き落とし 補習
11	木	6	朝学習 耳鼻科検診
12	金	6	音楽朝会
13	土		
14	日		
15	月	5	全校朝会 委員会活動（代表委員のみ）
16	火	6	朝学習 歯科検診
17	水	B4	
18	木	6	朝学習
19	金	6	児童集会 避難訓練
20	土		
21	日		
22	月	5	全校朝会
23	火	6	朝学習
24	水	5	朝読書
25	木	6	朝学習
26	金	5	運動会リハーサル
27	土	4	運動会
28	日		
29	月		振替休業日
30	火	6	朝学習 内科検診
31	水	5	朝読書 ふれあい班活動
6/1	木	6	朝学習 体力調査①
2	金	6	体育朝会 体力調査②
3	土		
4	日		
5	月	5	全校朝会 体力調査③
6	火	6	朝学習 体力調査④
7	水	5	朝読書 ふれあい班活動