



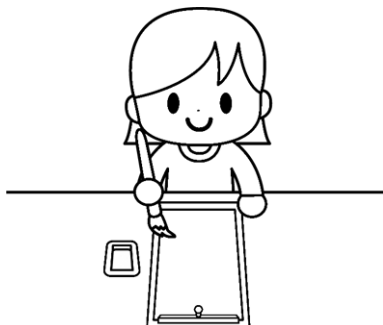
## 挑戦と変化と成長と！

2組 担任

冬休みが終わり、学校にこどもたちの元気な声が戻ってきました。楽しかったことや嬉しかったことを笑顔で話す姿が見られ、充実した冬休みを過ごしたことが伝わってきました。

さて、今年は「午年」で十千十二支では、「丙午」に当たります。馬は、「成功」「前進」「活気」などを象徴し、事業発展や努力が実を結ぶ年とされ、丙午は60年に一度巡る縁起の良い年とされています。教室では、新しい年にふさわしく「今年は〇〇をがんばりたい！」と新年の抱負を力強く語るこどもたちがいて、馬が広い大地を駆け抜けるように、自分の可能性を信じて力強く歩んでほしいと思います。

いよいよ3年生も残り3か月です。3学期は、3年生の学習内容の確実な定着と、進級を意識した生活面の指導の両面で進めてまいります。胸を張って4年生に進級できるよう、担任一同力を尽くします。3学期もご協力をよろしくお願いいたします。



- \* 毎週水曜日は特別時程となります。
- \* 毎週月・木・金曜日は放課後に、当番制で掃除があります。
- \* 当番日に掃除ができない場合は、連絡帳にて事前にお知らせください。

### ◎下校時刻目安

- ③11:35頃
- ④13:15頃
- ⑤14:30頃(特⑤は、14:10頃)
- ⑥15:20頃(特⑥は、15:00頃)

## 1～2月上旬の行事予定

日	曜	行事等	下校
7	水	冬季休業日終	
8	木	始業式 4時間授業(給食なし)	12:45
9	金	給食始 安全指導 読学	⑥
10	土		
11	日		
12	月	成人の日	
13	火	特別時程 情報モラル指導	特⑤
14	水	4時間授業 避難訓練(Jアラート)	④
15	木	サポートルーム 3学期指導始	⑥
16	金	松仙タイム⑪	⑥
17	土		
18	日		
19	月	全校昼会 書き初め展始 長縄チャレンジ始	⑤
20	火	4時間授業	④
21	水	特別時程 発育測定 たてわり班活動⑥	特⑤
22	木	児童集会	⑤
23	金	イングリッシュカフェ	⑥
24	土	学校公開3時間授業 書き初め展終 情報モラル講習会	③
25	日		
26	月	情報モラル指導	⑤
27	火		⑤
28	水	特別時程 小中一貫教育の日(松仙小) 長縄チャレンジ終	14:45
29	木	特別時程	特⑥
30	金	読書学習の時間	⑥
31	土		
1	日		
2	月	全校昼会	⑤
3	火	4時間授業	④
4	水	4時間授業 ジャイアンツ投げ方教室	④
5	木		④
6	金	特別時程	特⑥
7	土		
8	日		
9	月	全校昼会	⑤
10	火	安全指導 クラブ見学	15:20
11	水	建国記念の日	

# 1月の学習予定

国語	・詩のくふうを考えよう ・四まいの絵を使って ・カンジ博士の音訓かるた ・ありの行列 ・書写（毛筆）
社会	・大田区のうつりかわり
算数	・分数 ・□を使った式
理科	・ものの重さ ・電気の通り道
音楽	・ちいきにつたわる音楽でつながろう
図工	・のこぎりザクザク ・つないでつけて
体育	・体づくり運動 ・キャッチバレーボール ・幅跳び
道徳	・「個性の伸長」 ・「よりよい学校生活、集団生活の充実」 ・「規則の尊重」
総合	・町のよさをみつけよう
外国語活動	・What's this?

## お知らせとお願い

### ☆持ち物について

専科バッグや図書バッグ、絵の具セットなどは、持ってくる日を各学級でお知らせします。お子さんの連絡帳をご確認ください。

### ☆校内書き初め展について

1月19日（月）から1月24日（土）まで、各クラスの廊下書き初めを掲示し、校内書き初め展が行われます。保護者の方は、上記の期間、参観可能です。鑑賞可能な時間は、15：45～16：30となっております。

※ただし、学校公開日は8：40～12：00までとなります。

### ☆クラブ見学について

4年生になる来年度より、クラブ活動に参加することになります。それに備えて、2月10日（火）の6時間目にクラブ活動見学をします。下校時刻は、15時20分頃になります。通常の5時間授業と下校時刻が異なりますので、ご注意ください。

### ☆学校公開について

3学期の学校公開が1月24日（土）にあります。

当日の日程や、注意事項等については後日配布させていただくお手紙をご覧ください。

### ☆大田区漢字検定について

2月12日（木）に大田区漢字検定を実施します。普段の漢字学習の成果を発揮するよい機会です。80点以上が合格です。合格をめざして、ご家庭でも励ましのお声がけを、よろしくお願いいたします。お子さんが受ける級の過去問を後日宿題として出します。お子さんが解いたものを、「とめ・はね・はらい」に気を付けて丸付けをしていただき、ご提出ください。その場で直すことで力がつきます。ご多用の中とは存じますが、ご協力お願いいたします。

### ☆図工材料の準備のお願い

3学期の図工では、工作（「みんなでオンステージ！」）を行う予定です。お菓子や靴の箱ぐらいの大きさの空き箱がありましたら、お子さんに持たせてください。

弦楽器をテーマに、ギターなどの作品を作ります。しっかりした箱があると作りやすいです。

