

# 9月4日はなんの日？

---

今日は、今週の金曜日 9月4日は何の日？というお話をします。

今週金曜日 9月4日

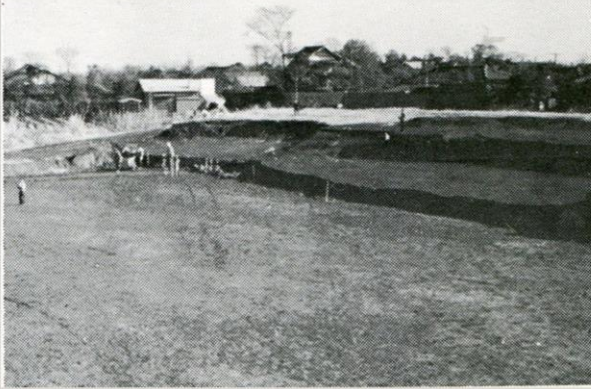
松仙小学校のたんじょう日

67才（さい）

9月4日は、松仙小学校の67歳の誕生日です。

学校の場合は、開校記念日 といいます。

# 昭和28年 9月4日に 松仙小学校 は開校（かいこう）しました



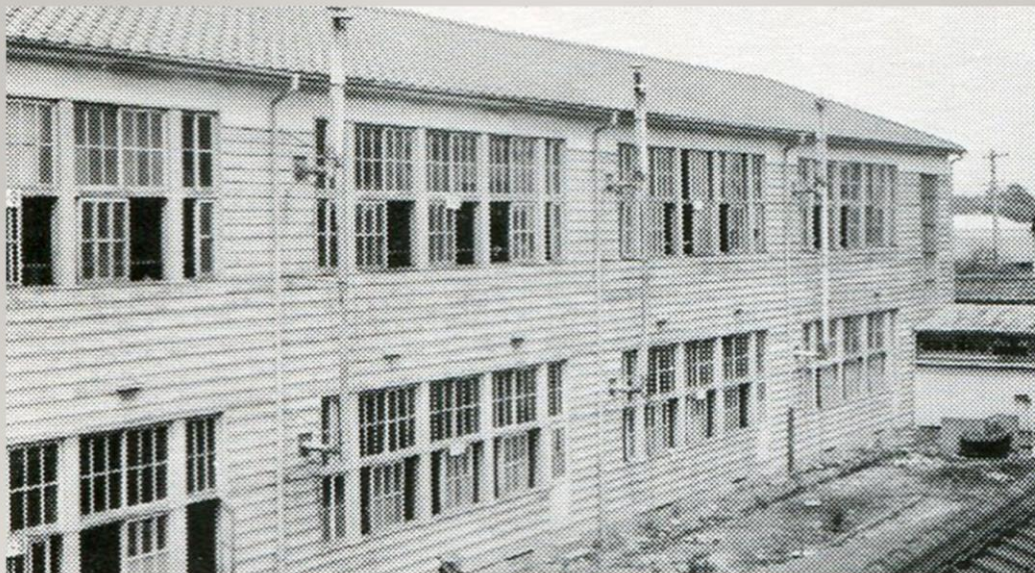
開校まえに雪谷高校のとなりの高い土手をきりひらいて学校をたてました。

今から67年前の昭和28年の9月4日に 松仙小学校は開校しました。

久原小学校から650人と東調布第一小学校から16人の合計666人が  
集まって松仙小学校が誕生しました。

この写真は、学校ができる前に 高い土手だったところを  
切り開いて平らにしているときの写真です。

開校した時（とき）の校舎（こうしゃ）は  
木造校舎（もくぞうこうしゃ）二階建て（にかいだ  
て）でした。



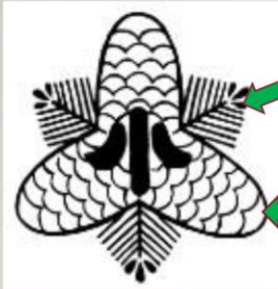
開校した時は、2階建ての木造校舎でした。

学校の周りは、見渡す限り原っぱや畑で、見晴らしがよかったので  
雪谷高校の方に 富士山も見えたそうです。

明治時代

「老松」という地区 と 「庄仙」という地区

松 仙



松の葉

松ぼっくり

くがはら町

どどばし町

みね町

なかよく  
協力

明治時代 この辺りは、 老松 という地区と

庄仙 という地区がありました。

それぞれの字をとって、松仙小学校 と名前が付けられました。

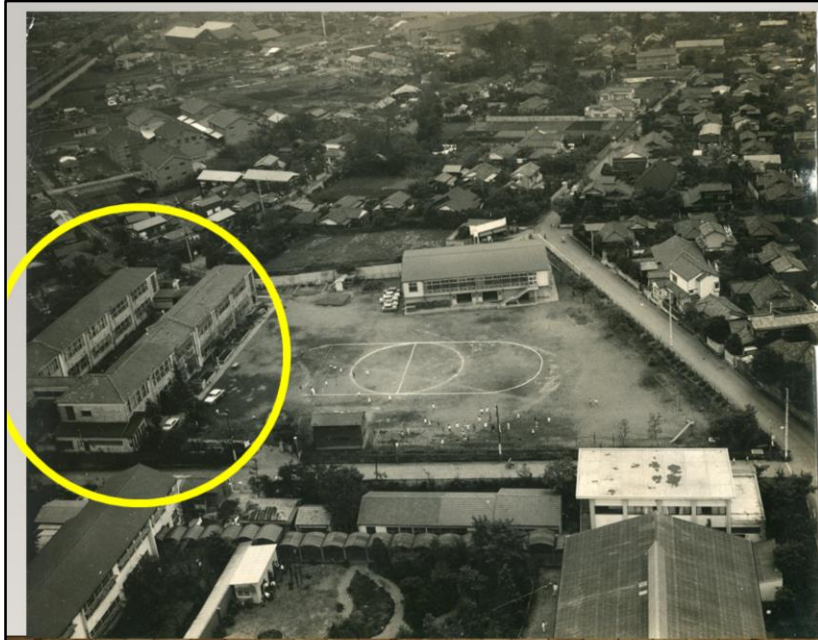
校章は、3つの松の葉 と3つの松ぼっくり を合わせた形になっています。

これは、久が原町 と 道々橋町 と 嶺町 の3つの地域が

なかよく協力して 新しい学校を作っていこう という願いが

込められています。





昭和38年の学校の写真です。

10年たった昭和38年の写真です。

今よりもずいぶん周りのおうちが少ないですね。

校舎も木造校舎が2つあります。

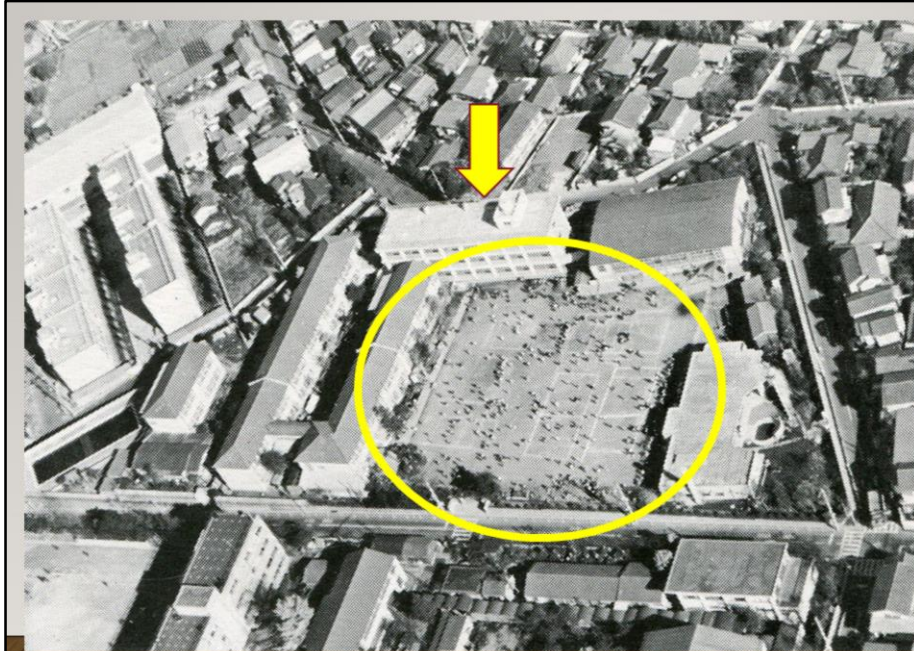
校舎から少し離れて体育館があったのですね。



昭和43年ごろの写真です。

この写真は、昭和43年ごろの写真です。

プールの上の方に 新幹線の線路が見えますね。



昭和48年ごろの写真

この写真は、昭和48年ごろの写真です。

今の2，3年生の教室がある校舎ができています。

校庭では、今と同じようにたくさんの子供たちが遊んでいるのが見えますね。





昭和52年ごろの写真です。

今の校舎ができました。今よりもきれいですね。

けれども、今のように木がたくさんあったり

ネットがあったりしません。



昭和52年 今の松仙小とほぼ同じ形に。あれ？でも少しちがいますね。

これも、昭和52年のころの写真です。

今とほぼ同じ形になりましたが、少し違うようです。

どこだかわかりますか？



平成5年のころの松仙小



平成30年の松仙小（今の松仙小）

左の写真は、平成5年 40歳の誕生日の時の写真。

右の写真は、平成30年 一昨年の65歳の誕生日の時の写真です。

比べてみると、どこが違うかわかりますね。

そう、体育館の場所が違います。

今の体育館は、平成14年に新しく建てられた体育館です。





今週金曜日 9月4日は  
松仙小学校の67才のたんじょう日。

今年で、67歳の誕生日を迎える松仙小学校です。

今まで多くの子供たちが、松仙小学校を卒業していきました。  
みなさんのお父さん、お母さん、おじいさん、おばあさんの中にも  
松仙小学校を卒業した人がたくさんいます。

卒業していった人たちが、松仙小学校をいい学校にしてくれました。

これからもみなさんの力で、松仙小学校を自慢のできるいい学校に  
していきましょう。

今日は、松仙小学校のお誕生日、開校記念日のお話をしました。

おうちに帰ったら、おうちの人も教えてあげてください。

これで、校長先生のお話を終わります。