

# 6年生 とっふ移動教室 いどう きようしつ

令和3年10月4～5日

いっぱく ふつか と

## 1泊2日の泊まりがけ

6年生 今年のテーマ

じ りつ きょうりよく だん けつ

## 自立 協力 団結

きゅうようむら

大田区 休養村 とうぶ

ながのけん とうみし

長野県東御市

学校から250kmくらいバス

で3時間半くらい

多摩川小学校





令和3年10月4日(月)  
朝の「出発式」







← バスの中 マスク しずか



3時間半で  
**とうふ(宿舎)**  
に 到着 →

おおたく きゅうようむら

# 大田区休養村とうぶ

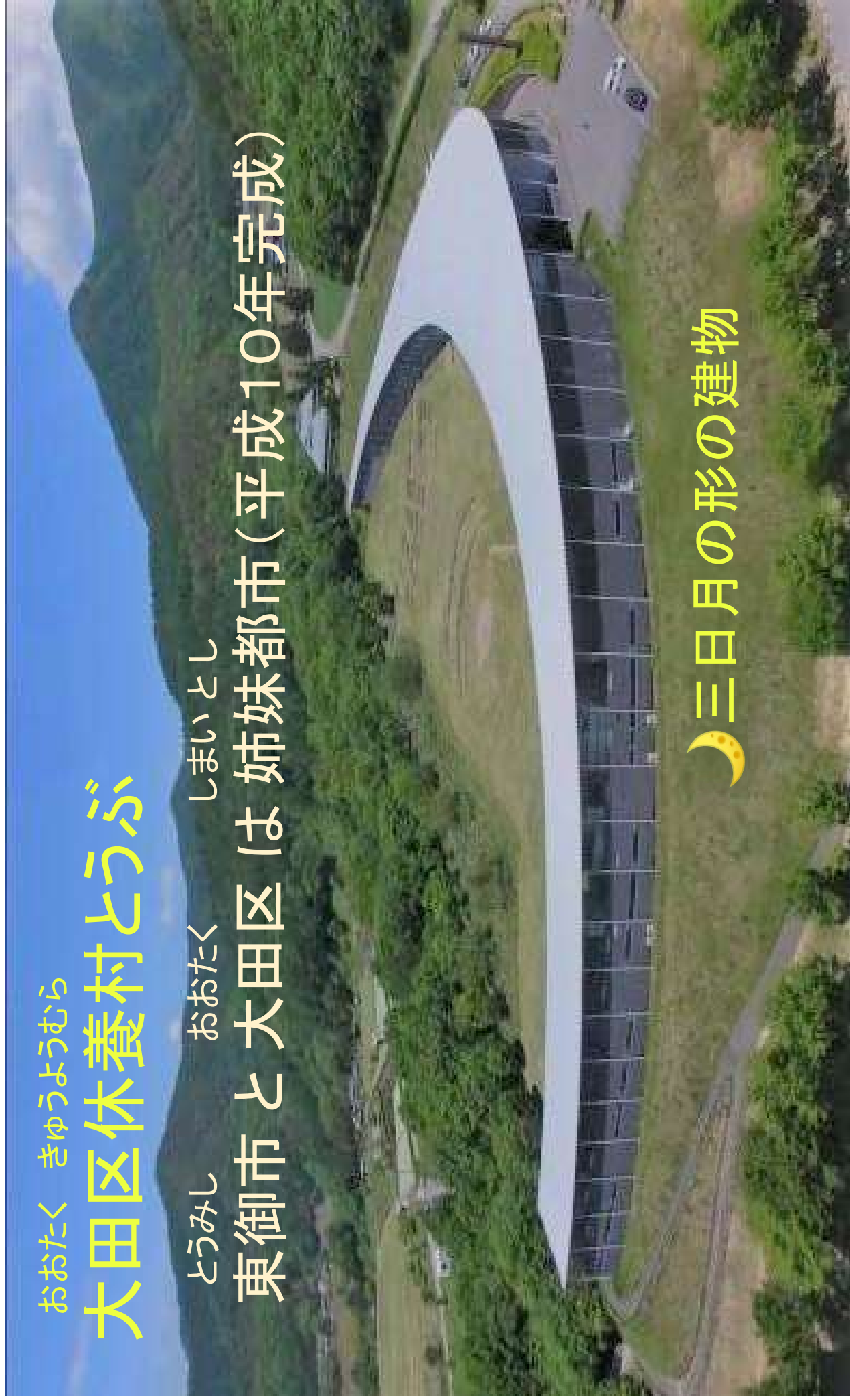
とうみし

おおたく

しまいとし

東御市と大田区は姉妹都市（平成10年完成）

）三日月の形の建物





# 太陽の広場でお弁当、そして開園式へ





# かいえんしき 開園式



ひろ たいいくかん  
広い体育館で



# それぞれの部屋に入ります

へ や はい





たいけんがくしゅう  
**体験学習**

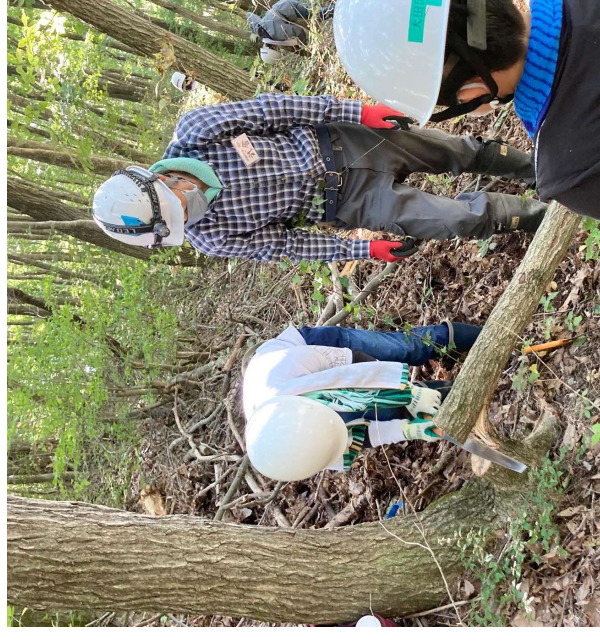


くるみのキーホルダー



機織り(布づくり)

土器づくり



森林体験(木の伐採)





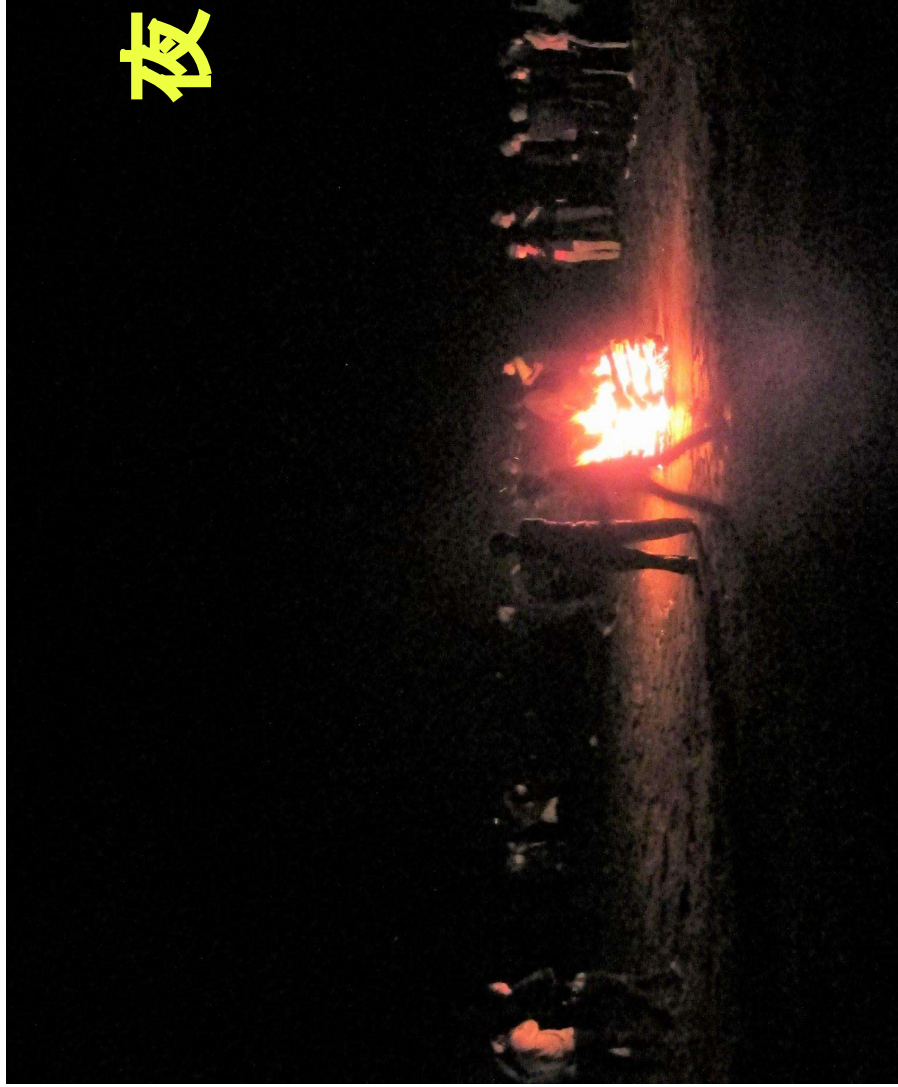


しょくじ ふろ  
食事とお風呂 ♨️

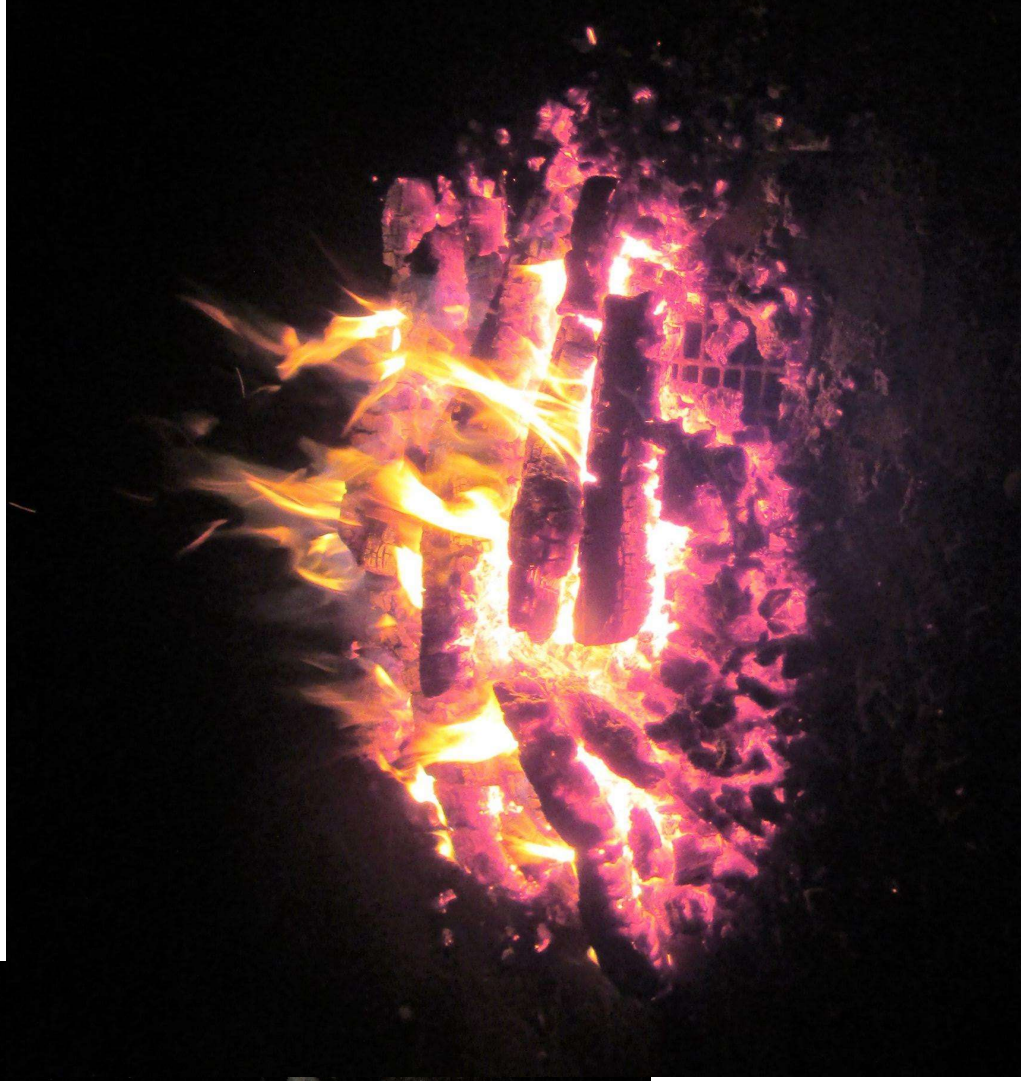




# 夜は キャンプファイヤー



神の火を中心に  
みんなで心をひとつに





2日目

さわやかな朝

あっという間の 閉園式

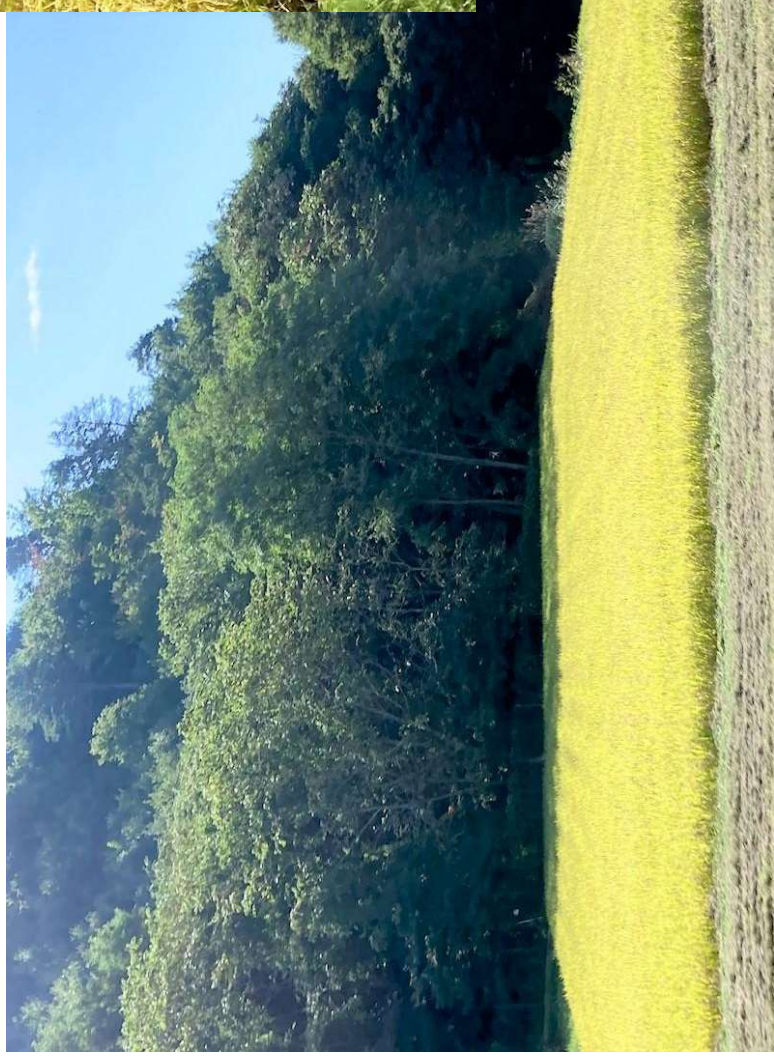


た とり あと に  
「立つ鳥 跡を濁さず」

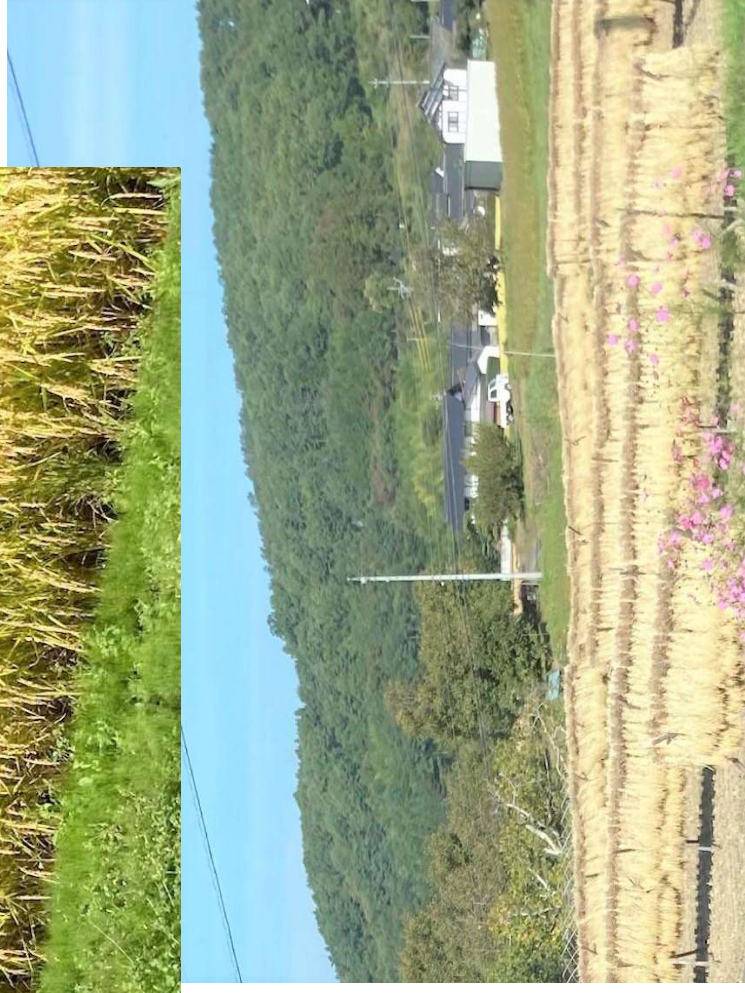
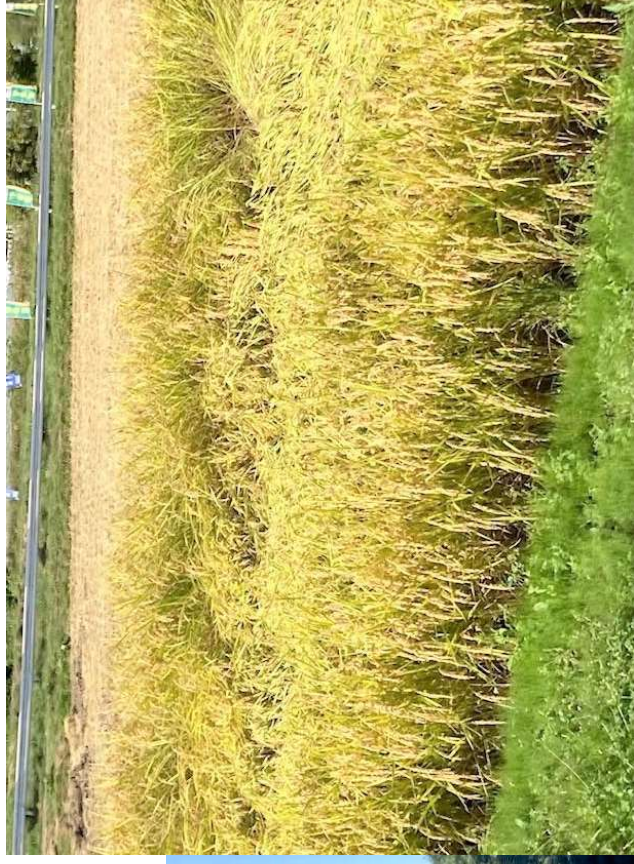




# バスからの景色①



こがねいろ　かがや　いね  
黄金色に輝く稲



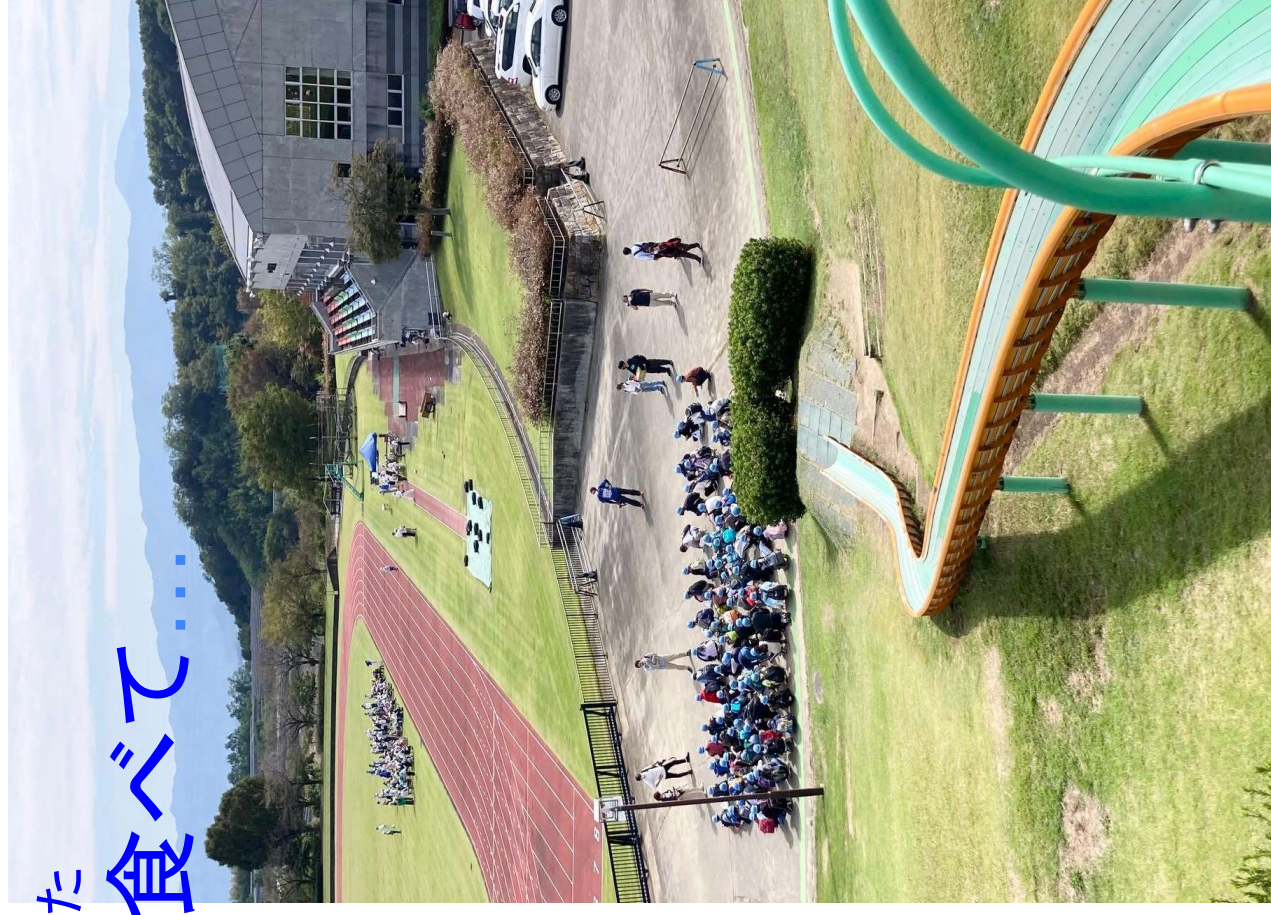
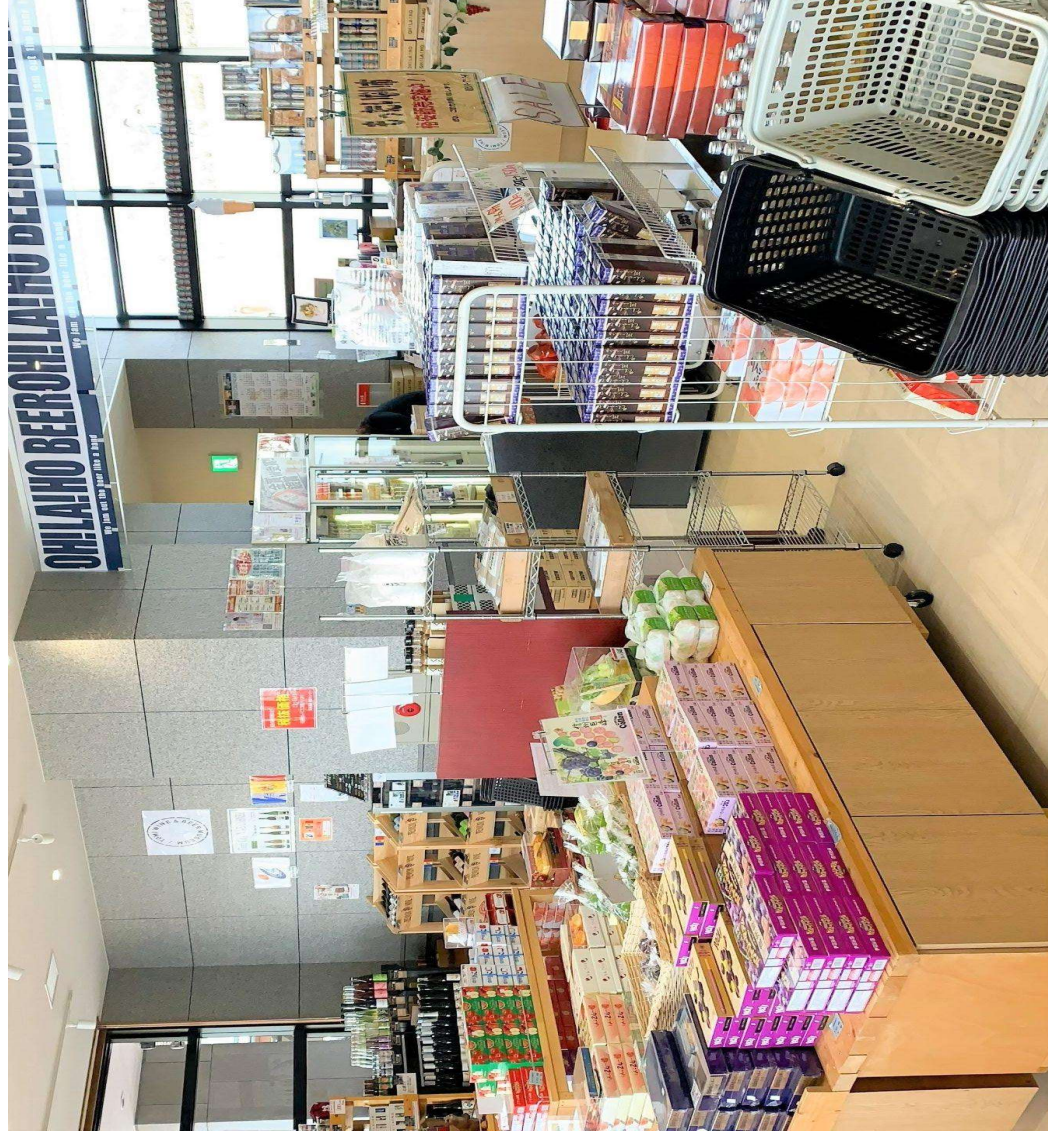


みやげ か

べんとう

た

お土産を買って、お弁当を食べて...





## バスからの景色②

**浅間山(あさまやま)**

日本百名山のひとつ



**妙義山(みょうぎさん)**

日本三大奇景のひとつ





さいご けんがくち

最後の見学地・・・

せかい いさん

とみおかせいしじょう

世界遺産「富岡製糸場」へ



にほん こうぎょう

1872年,日本の工業が

はじ

始まったところ！





かいこ →



まゆだま →



富岡製糸場へ ↓



生糸(シルク) ←



着物 や ネクタイのもと

↓  
←この機械  
で糸にする





## 1泊2日の「とうふ移動教室」(6年生)

### さすが、6年生！

- ① みんなで **心をひとつに！**
- ② みんな、**一生けんめい！**
- ③ みんなで **全力！**
- ④ みんな、**なかよし！**

◎いろいろな人たちに **感謝** ♡

- 5分前行動
- マスク
- 話の聞き方
- 自分のことは  
自分でやる！
- 助け合い



これから、**全学年**

◎遠足 や セーフティ教室

◎生活科見学、社会科見学 が 始まります。

6年生のように、みんなで協力して、

**「さすが多摩川小！」**

と言われるように、**がんばりましょう！**