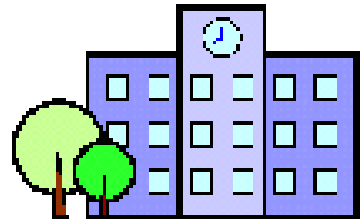


たまがわしょうがっこう 多摩川小学校のやくそく



とうげこう とき ＜登下校の時＞

- 朝は、8：10～8：20の間に登校できるように家を出る。
8：05より前に学校には来ない。
8：10まではクラスごとに校庭で並んで待つ。(上履きをはかない。)
- *1年生は上きにはき替えて、各教室前の廊下に並んで待つ。
- 登下校には、校帽をかぶる。
- 遅刻・早退するときは、家の人といっしょに登下校する。
- 欠席や遅刻、体育見学の場合は、連絡帳やクロムブックで知らせる。
- 通学路を通り、交通ルールを守る。
- 交通指導員さんの指示に従う。あいさつもしよう！
- 忘れ物をとりに帰らない。
- 学習に必要な物やお金は持ってこない。
- 下校時刻を守る。
- 先生の許しのない人は、残らない。



がっこうせいかつ ＜学校生活＞

- 朝会や集会には、時間までに集まり、静かに待つ。
- 上ばき・外ばきの区別をする。
- 時計を見て行動する。(ノーチャイム)
- 体育館や自分の教室以外の部屋には、勝手に入らない。
- 休み時間は、外で元気に遊ぶ。(内・外の表示に従う。)
- 遊びのきまりを守る。
- 危ないこと、人に迷惑のかかることはしない。
- 廊下や階段、裏庭、特別教室、倉庫の裏では遊ばない。
- 後始末をきちんとする。
- みんなで使う物を大切にする。
- 持ち物に名前を書く。
- ☆忘れ物を取りに来るときは、家の人といっしょに来る。(放課後や休日)
- 来校した時と帰る時は、必ず主事さん(警備員さん)または職員室の先生に声をかけ、ノートに記入する。



げこうご <下校後>

- 「どこに」「だれと」「何をしに」「何時まで」を家の人に必ず言って出かける。
- よその家の敷地に無断で入ったり、遊び場にしたりしない。外での飲食もマナー違反。
- 家の方が留守の家には子どもだけではあがらない。
- 子どもだけで、自転車での遠出をしない。川崎や蒲田などの繁華街には行かない。
- 子どもだけで、ゲームセンターやゲームコーナー、カラオケ、ボーリング場などには行かない。また、用もなくお店には入らない。長時間居座ったり、買い食いをしたりしない。
- 友だちと物やお金の貸し借りをしない。
- ケガにつながるような危険な遊びをしない（エアガンは禁止）。
- 水辺（川・池・湖・海）に行く時は、大人と一緒にいく。
- 交通ルールを守り、とび出しはぜったいにしない。
- 公道でキックボード・ローラーブレード・ブレイブボードなどに乗らない。
- 注意をされたら素直に言われたことを聞き、迷惑をかけていたらあやまる。「学校で」でも、「地域で」でも同じです。

とうきよう <SNS東京ルール>

※この場合の SNS とは、インターネット上でコミュニケーション可能なサービス全般を指します。

- ①一日の合計利用時間、使わない時間帯・場所を決めよう。
- ②必ずフィルタリングを付け、パスワードを設定しよう。
- ③送信前には、誰が見るか、見た人がどのような気持ちになるか考えて読み返そう。
- ④個人情報をおしえたり、知らない人と会ったり自撮り画像を送ったりしない。
- ⑤写真・動画を許可なく撮影・掲載したり、拡散させたりしない。

<SNS(インターネット)多摩小ルール>

☆携帯・スマホ・クロムブックも

22時になったら「おやすみなさい」☆



SNS おうちルールも決めましょう。

