

ほけんだより 12月



令和7年11月28日
大田立梅田小学校
校長 中村 一裕
養護教諭 岡部・満永

都内のインフルエンザの患者報告数が11月に警報基準[※]を超えました。昨年よりも6週早く警報基準を上回り、都内ではインフルエンザの流行が拡大しています。梅田小学校においても、インフルエンザでお休みしている児童が増えています。引き続き、こまめな手洗いと必要に応じてマスクの着用（咳エチケット）等の基本的な感染予防についてご協力をお願いいたします。

※警報基準：1週間に報告された感染者数が、1医療機関あたり30人を上回ると警報開始となります。

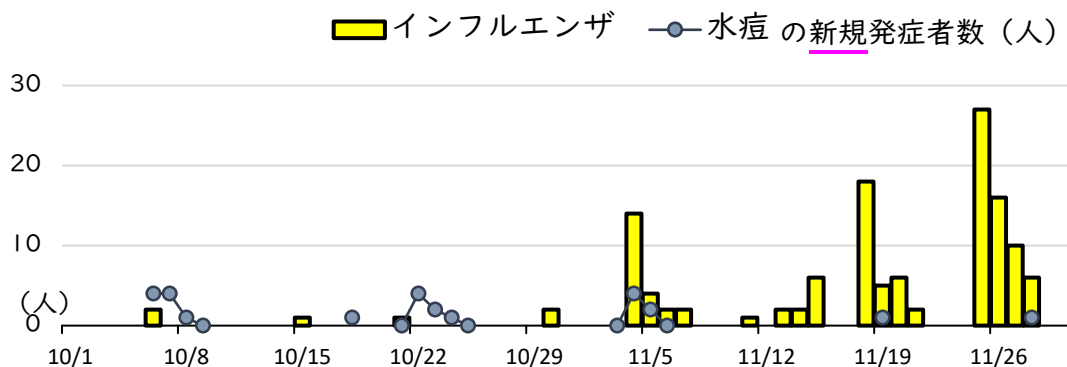
12月の保健行事

| 日にち | 内容 | 対象 |
|------|------|----------|
| 9（火） | 色覚検査 | 4年生（希望者） |



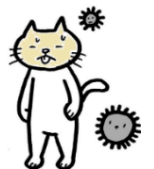
※11月に実施できなかった、5年生1組の脊柱側弯症検査は12月に実施予定です。

梅田小 インフルエンザと水ぼうそう 流行状況



■ 梅田小学校では、11月上旬よりインフルエンザが流行し、今シーズン初めて、5年生2クラスの学級閉鎖を実施しました。その後、4年生1クラス、3年生1クラス、5年生1クラスの順に学級閉鎖を行いました。

■ インフルエンザによる学級閉鎖については、り患した児童の発症日や最終登校日、出席停止の期間等を考慮し、内科校医の藤井医師と相談して検討しています。



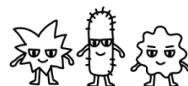
■ インフルエンザワクチン接種について

- ◎ インフルエンザにり患した人も、違う型のインフルエンザに感染することがあります。
- ◎ まだ、インフルエンザワクチンを接種していない人は、接種することをお勧めします。



産業医（正林医師）

出席停止（感染症）について



- 感染症にかかった場合は、まなびポケットやテトル、電話連絡等を通して学校にご連絡をお願いします。

インフルエンザや水痘、おたふくかぜ等の感染症にかかった場合は、出席停止になります。治癒して登校する際は、必ず『出席停止解除願い』を学校にご提出ください。（出席停止の手続きを行います。欠席の扱いにはなりません。）

* 登校について医師に確認し、保護者の方が『出席停止解除願い』を記入してください。

● 『出席停止解除願い』の取得方法

- 学校に取りに行く
- 兄弟姉妹にわたしてもらう
- 梅田小学校ホームページから印刷

*こちらをクリックすると、
ホームページに移動できます。



→出席停止解除願い

梅田小学校

学校概要

学校生活

現在のページ [梅田小学校](#) > [配布文書](#)

配布文書

- ▶ [新1年生保護者の皆様へ（入学式について）](#)
- ▶ [保健だより](#)
- ▶ [学校だより](#)

学校からのお知らせ

- 📄 [梅田小のしおり（PDF：3,553KB）](#)
- 📄 [生活時程（PDF：72KB）](#)
- 📄 [出席停止解除願い（PDF：177KB）](#)
- 📄 [自然災害に関する対応について（PDF：155KB）](#)

◎ 『食物アレルギー対応調査書』のご提出をお願いします。

- 11月28日（金）に、「食物アレルギー対応調査票」をお配りしています。

大田区の方針に基づき、食物アレルギーの有無に関わらず年1回、1～5年生すべての方に提出をお願いしています。

12月4日（木）までに、担任へご提出ください。



- 「給食以外で学校での対応を希望する」「除去食を希望する」「エピペンの処方がある」方につきましては、医師が記入する「学校生活管理指導表」を提出いただきます。（書類は12月中に配布します。）