

いえひと 家の人といっしょに読みましょう。

ほけんだより

No.1
令和4年4月6日
大田区立梅田小学校
校長 金高 俊哉

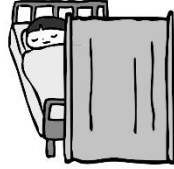


入学 進級 おめでとうございます

しんねんど はじ 新年度が始まりました。あた ใหม がくねん しい学年・クラス・先生に、せんせい ワクワドキドキし、ふあん 不安がある人も
いるかもしれません。じぶん 自分 のペースで少しずつあた ใหม かんきょう しい環境に慣れていきましょう。
ほけんしつ せんせい 保健室の先生は、せんせい 先生と、せんせい 先生です。うめだしょうがっこう みな 梅田小学校の皆さんがげんき 元気にがっこうせい 学校生活を送ること
ができるよう、こころ からだ けんこう 健康をおうえん 応援します。ことし ねん 今年1年もよろしくおねがい お願いします。

ほけんしつで「できること」は？

ころんだ・ぶつけたなどの「けがのてあて」ぐあいがわるいときの「きゅうよう」 からだ・こころのけんこうの「べんきょう」しんぱいごと・なやみなどの「そうだん」



まも 守ってください ほけんしつ 保健室のルール

1 先生に伝えてからくる



2 あいさつはしっかりと



3 けがをした時は、水道で きれいに洗ってくる



4 ほけんしつのはかものは勝手に 使わない・さわらない



5 ほけんしつ・ろう下では おしずかに



6 しんぱい 心配なことがある時は お話しにきてね



がっこうい せんせいがた 学校医の先生方

- ないがこうい ふじい だいが せんせい しんぞう はい ひ ふ びょうき など しら 内科校医……藤井 大吾 先生 (心臓や肺、皮膚の病気などを調べてくれます。)
- がんかこうい りゅう ちゃふあ せんせい め め けつまく びょうき いじょう しら 眼科校医……劉 家華 先生 (目や目のまわり、結膜などに病気や異常がないか調べてくれます。)
- じびかこうい おがた せつろう せんせい みみ はな びょうき しら 耳鼻科校医……緒方 哲郎 先生 (耳や鼻、のどに病気がないか調べてくれます。)
- がっこうし か い やまざき あきひこ せんせい ば しにくえん は あ しら 学校歯科医……山崎 晃彦 先生 (むし歯や歯肉炎、歯のかみ合わせなどを調べてくれます。)
- がっこうやくざいし ひきち あきこ せんせい きょうしつ かんきょう がっこう みず しら 学校薬剤師……引地 晃子 先生 (教室の環境や、学校の水がきれいかなどを調べてくれます。)

お子様のご入学・ご進級、おめでとうございます。

「ほけんだより」では、学校保健行事や健康教育に関するお知らせなど、様々な情報をお伝えしていきます。ぜひお子様と一緒にご覧ください。

今年度も保健室は、 と の2名で運営してまいります。どうぞよろしく申し上げます。

◆保健室の利用について・・・・・・・・・・・・・・・・

【健康診断について】

4月8日（金）から定期健康診断が始まります。日程は学年だより、または配布されております「定期健康診断のお知らせ」の裏面をご確認ください。

【学校で体調が悪くなったときについて】

保健室で休ませて様子を見ます。症状が良くならない場合は、保護者の方に迎えに来ていただきます（第二保健室）。その際には、「家庭緊急連絡票」を活用します。

【学校でけがをしたときについて】

保健室で応急手当をします。応急手当後、医師の処置が必要と判断した場合は、保護者の方に迎えに来ていただきます。その際には、「家庭緊急連絡票」を活用します。

保健室は、緊急時に応急手当をする場所です。学校で処置することができるのは、当日の学校管理下のけがのみです。その後の処置はご家庭でお願いいたします。

また、登校前などのご家庭でのけがはご家庭で処置してください。学校では手当てすることができません。

◆毎朝の検温、けんこうチェックカードの記入をお願いします・・・・・・・・

・本校では、感染症予防対策として体調の確認のため、「けんこうチェックカード」を使用します。土日などの休日も含め、毎朝検温、健康観察をし、カードに記入をお願いします。

・チェック項目は、①朝の体温、②食欲の有無、③排便の有無、④本人・家族の風邪症状の有無、⑤心の様子の5点です。

・保護者様が押印またはサインしたカードを提出していただきます。

4～6年生は自分で記入することもできると思いますが、1～3年生はお子様の様子を保護者様が聞き取りながら記入してください。

・「けんこうチェックカード」は**毎朝担任へ提出**することになっています。

その日の体調を把握するためにとっても大切なものですので、ご協力をお願いします。

4月7日(木)から
スタートです！



◆予備マスクをランドセルに3枚以上入れておいてください・・・・・・・・



体育や外遊びの際に落として無くなってしまったり、鼻血で汚してしまったりということがよくあります。ランドセルに、**必ず3枚以上予備マスク**を入れておくようご準備ください。

◆相談室の開室について・・・・・・・・・・・・・・・・

今年度もスクールカウンセラーは、火曜日・ 先生、水曜日・ 先生が担当されます。新年度の開室日は、4月6日（水）です。

お悩みのことやお困りのことなどございましたら、お気軽にご相談ください。